

WOODCRACKER®

Techniques forestières et entretien paysager



WESTTECH



BIENVENUE DANS L'UNIVERS DE WESTTECH!

Notre vision

Nous représentons plus que la production de machines robustes pour la technologie forestière et l'entretien des paysages. Un SAV à la clientèle individuelle est notre réussite suprême.

Chaque gamme de produit est développée par une équipe technique expérimentée, toujours en étroite collaboration avec nos clients.

Notre objectif est d'optimiser la gamme de produit en permanence, selon les exigences des clients et les domaines d'applications.

Notre philosophie

MADE IN AUSTRIA

Qualité autrichienne produit par Westtech.

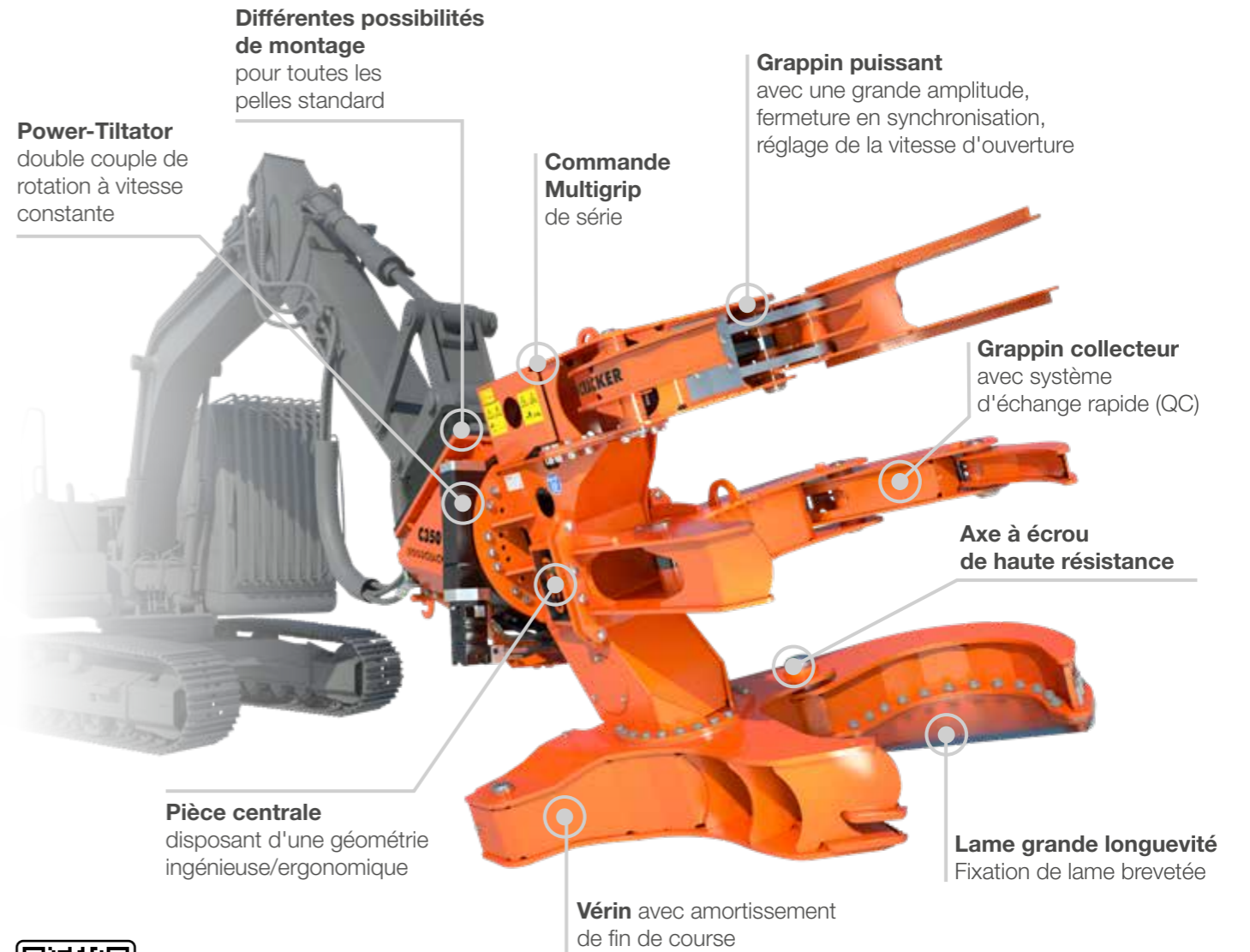
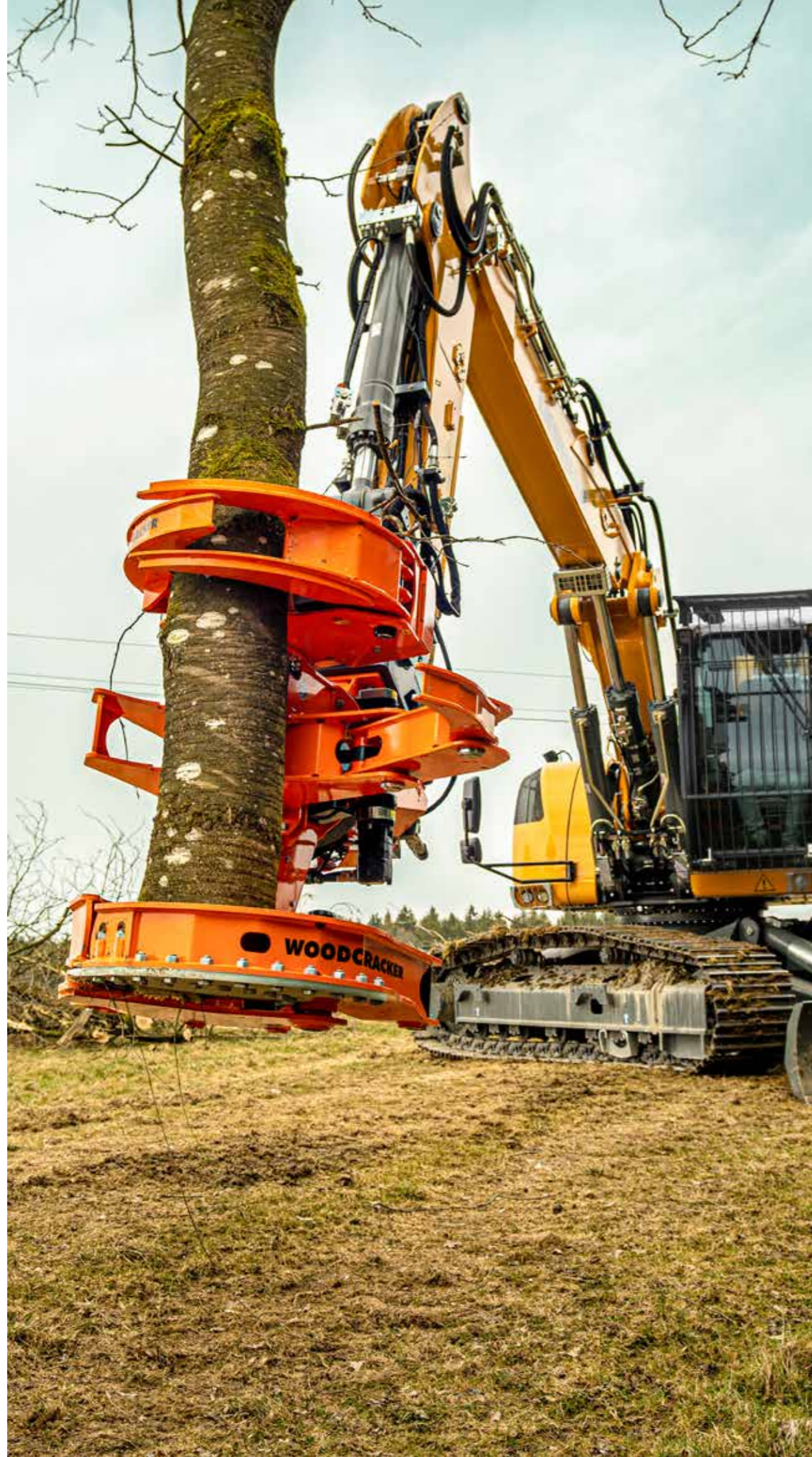
Développement et fabrication de la même maison garantissent des hauts standards de qualité et une durabilité des produits.



Faites connaissance avec la fiabilité des Woodcracker®, Mowblower® et Mulcher ! Les produits Westtech sont caractérisés par une technologie innovante – next tech signifie pour nous « une longueur d'avance ».

SOMMAIRE

WOODCRACKER® C	Tête sécateur efficace	4 - 9
WOODCRACKER® CB	Tête de coupe flexible	10 - 13
WOODCRACKER® CL	Tête de coupe rapide et légère	14 - 17
WOODCRACKER® CS	Grappin scie	18 - 21
WOODCRACKER® CS smart	Pince scie pour montage télescopique rotatif	22 - 25
WOODCRACKER® CS compact	Pince scie pour montage sur pelle	26 - 29
WOODCRACKER® CS crane	Pince scie pour montage cardanique	30 - 33
PIED D'APPUI	Pied d'appui pour pelle	34 - 37
WOODCRACKER® T	Bras télescopique pour pelle	38 - 41
WOODCRACKER® TK	Télécinématique	42 - 45
WOODCRACKER® L	Fendeuse à bois	46 - 49
WOODCRACKER® W	Pince fendeuse à bois	50 - 53
WOODCRACKER® S	Pince croque souche	54 - 57
WOODCRACKER® R	Croque souche	58 - 61
WOODCRACKER® G	Pince-râteau	62 - 65
WOODGRIPPER	Grappin à bois	66 - 69
MOWBLOWER®	La faucheuse avec soufflerie	70 - 73
MULCHER	La débroussailluse pour montage sur pelle	74 - 77
FELLERTRUCK	Grappin scie pour camion avec grue d'abattage	78 - 81
WOODCRACKER	Dans le monde	82 - 83



FACTEURS CLÉS

- Montage possible sur toutes les pelles standard avec seulement 5 flexibles (pour toutes les options).
- Guide de connexion propre et simple.
- Lame haute résistante, facile à échanger et à affûter.
- Plus large spectre de l'utilisation de la pelle grâce à la tête sécateur.
- Graissage automatique pour Tiltator.
- Béquille pour un stationnement et transport en toute sécurité.
- Technologie robuste et éprouvée – peu d'entretien et résistante à l'usure.
- KTL apprêté, couche de finition en poudre. Machine en acier Hardox® à haute résistance.

OPTIONS

- Autospeed : Permet une fermeture du système de coupe plus rapide dans les bois faible et tendre.
- Grappin collecteur (C350 - C550 avec système échange rapide QC) : Pour travailler des arbres en faible diamètre et les déposer en fagot, le collecteur se démonte rapidement, pour gagner du poids.
- 4 différentes possibilités de montage.

LE PROFESSIONNEL PARMIS LES SÉCATEURS



vidéo



Dans des zones humides.



Diamètre de coupe jusqu'à 700 mm.



Entretien des lignes.



Entretien sylvicole et paysager.

DONNÉES TECHNIQUES



BREVETÉ

WOODCRACKER® C	C 250	C 350	C 450	C 550	C 650
Diamètre de découpe (bois tendre) (mm)	330	400	500	600	700
Diamètre de découpe (bois dur) (mm)	280	350	450	550	650
Ouverture du grappin (mm)	930	1430	1600	1600	1720
Ouverture de ciseau (mm)	450	700	800	900	1070
Poids propre (Basic – avec options) ¹⁾ (kg)	580 - 970	1150 - 1620	1760 - 2350	2000 - 2620	3050
Débit hydraulique conseillé circuit principal ¹⁾ (l/min.)	50 - 100	70 - 150	80 - 160	100 - 190	150 - 250
Débit hydraulique conseillé circuit annexe ¹⁾ (l/min.)	35 - 50	45 - 60	45 - 60	50 - 70	50 - 70
Pression de travail conseillée (bar)	280	280	280	280	300
Poids du véhicule porteur ²⁾ (t)	7 - 15	14 - 20	20 - 25	24 - 30	28 - 40
Multigrip	intégré	intégré	intégré	intégré	intégré
Option : Autospeed	•	•	•	•	-
Option : Pivotement vérin	• 2 x 48°	• 2 x 48°	• 2 x 48°	• 2 x 48°	• 2 x 48°
Option : Tiltator	•	•	•	•	-
Option : Power-Tiltator	-	•	•	•	•
Option : Graissage automatique pour Tiltator	•	•	•	•	•
Option : Collecteur	•	• QC	• QC	• QC	-

¹⁾ Selon les équipements du Woodcracker®. ²⁾ Selon les équipements du véhicule porteur. • possible - pas possible

DOMAINE D'APPLICATION

- Récolte traditionnelle des arbres et des arbustes.
- Récolte des plantations à courtes rotations.
- Dans les terrains extérieurs, sur des pentes et dans les milieux humides.
- Entretien des routes et sentiers.
- Récolte à grande échelle des forêts.
- Abattage des arbres à problèmes.
- Entretien sylvicole et paysager. Grâce au collecteur dépose en fagot possible.
- Sur des sites délicats, où un démontage des arbres debout est nécessaire (pour ne pas endommager l'environnement du site).



En option : collecteur QC

Caractéristiques techniques et illustrations sans engagement. Le constructeur se réserve le droit de modifications dans l'intérêt du développement du produit.



DIFFÉRENTES POSSIBILITÉS DE MONTAGE



vidéo



Mesures d'entretien le long des voies de circulation.



Woodcracker® C pour la sécurité de la route.

TYPES DE MONTAGE

1. Montage rigide

- pour entraînement pivotant côté pelle



0°



2. Option : Système de pivotement à vérin

- orientable 2 x 48°
- peu de maintenance



2 x 48°



3. Option : Tiltator

- Rotation continue (360°)
- Avantage, car la pince peut être utilisée pour le tri



infini



4. Option : Power-Tiltator

- Double de force avec un couple doublé avec la même vitesse



infini



En série avec commande Multigrip :

- Bloc hydraulique entre le grappin et l'unité de coupe, permettant un forte débit hydraulique et commande la fermeture et ouverture du grappin et unité de coupe.
- Avec soupape de sécurité : la pression principale est assurée indépendamment de la pelle.
- Maintien fiable : lors de la dépose, l'unité de coupe s'ouvre d'abord, puis le grappin. Lors de la coupe le grappin se ferme d'abord, puis l'unité de coupe.

Montage :

- Raccords simple et propre dans le bloc de montage
- Angle de montage optimal
- Flexibles hydrauliques protégés et de dimensions importantes
- Point de raccordement hydraulique positionné de manière optimale
- Pour toutes les fonctions comprenant toutes les options, seuls cinq raccords hydrauliques sont nécessaires
- Montage annexe : Plug and Play

Unité de coupe :

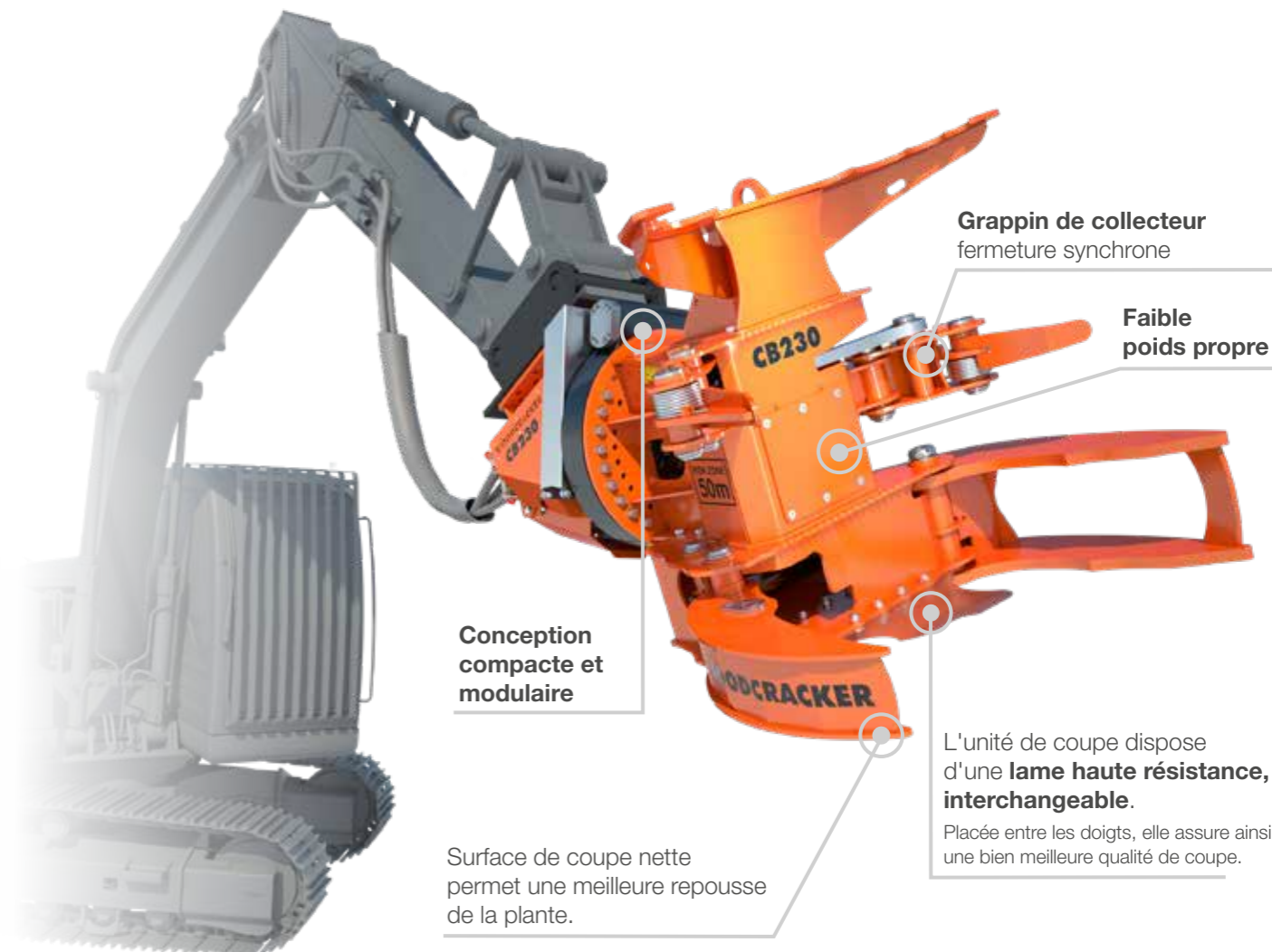
- Contre-peigne autonettoyant pour la lame
- Lame interchangeable, très résistante, facile à réaffûter
- Fixation de lame brevetée
- Axe principal solide avec écrou de sécurité spécial
- Fixation de la lame par le bas (sauf C550) - protection anti-usure pour le bras de coupe



Commande Multigrip



Volume de coupe important



FACTEURS CLÉS

- Différentes variantes de montage (pelle, chargeur de ferme, grue).
- Récolte simultanée de plusieurs arbres en une seule opération à l'aide de la fonction « collecteur », un gain de temps.
- Surface de coupe nette permet une meilleure repousse de la plante.
- Grande ouverture de la partie coupe (unité de coupe).
- Également applicable dans l'entretien même dans les petites forêts.
- Très peu d'entretien et d'usure grâce au système de coupe spéciale.
- KTL apprêté, couche de finition en poudre. Machine en acier Hardox® à haute résistance.

OPTIONS

- 3 différentes possibilités de montage.

Attention : Woodcracker® CB N'est PAS adapté à l'abattage d'arbres dangereux. Le bon maintien du matériau coupé ne peut pas être garanti. Pour cette utilisation, nous recommandons notre Woodcracker® de série C/CS.



LA TÊTE DE COUPE FLEXIBLE



vidéo



Possible pour montage sur grue.



Pour récolte des petits bois.

DONNÉES TECHNIQUES



BREVETÉ

WOODCRACKER® CB	CB 150 crane	CB 150	CB 230	CB 300
Diamètre de découpe (bois tendre) (mm)	150	220	280	350
Diamètre de découpe (bois dur) (mm)	120	170	230	300
Ouverture du grappin = Ouverture de ciseau (mm)	800	800	1100	1280
Poids propre (Basic – avec options) (kg)	310	300 - 560	470 - 950	900 - 1400
Débit hydraulique conseillé circuit principal ¹⁾ (l/min.)	30 - 60	40 - 80	60 - 120	80 - 150
Débit hydraulique conseillé circuit annexe ¹⁾ (l/min.)	-	35 - 50	40 - 60	40 - 60
Pression de travail conseillée (bar)	190	250	280	280
Poids du véhicule porteur ²⁾ (t)	pour montage de grue	4,5 - 9	7 - 15	14 - 22
Option : Pivotement vérin	-	• 2 x 48°	• 2 x 48°	• 2 x 48°
Option : Tiltator	-	-	•	•
Option : Collecteur	-	•	•	•
Option : Système d'échange rapide QC10	•	-	-	-

¹⁾ Selon les équipements du Woodcracker®. ²⁾ Selon les équipements du véhicule porteur. • possible - pas possible

Caractéristiques techniques et illustrations sans engagement. Le constructeur se réserve le droit de modifications dans l'intérêt du développement du produit.

DOMAINE D'APPLICATION

- Récolte rapide des petits arbres et arbustes.
- Récolte des plantations à courtes rotations.
- Dans les terrains extérieurs, sur des pentes et dans les milieux humides.
- Entretien sylvicole et paysager.
- Entretien des routes et sentiers.
- Récolte à grande échelle des forêts.



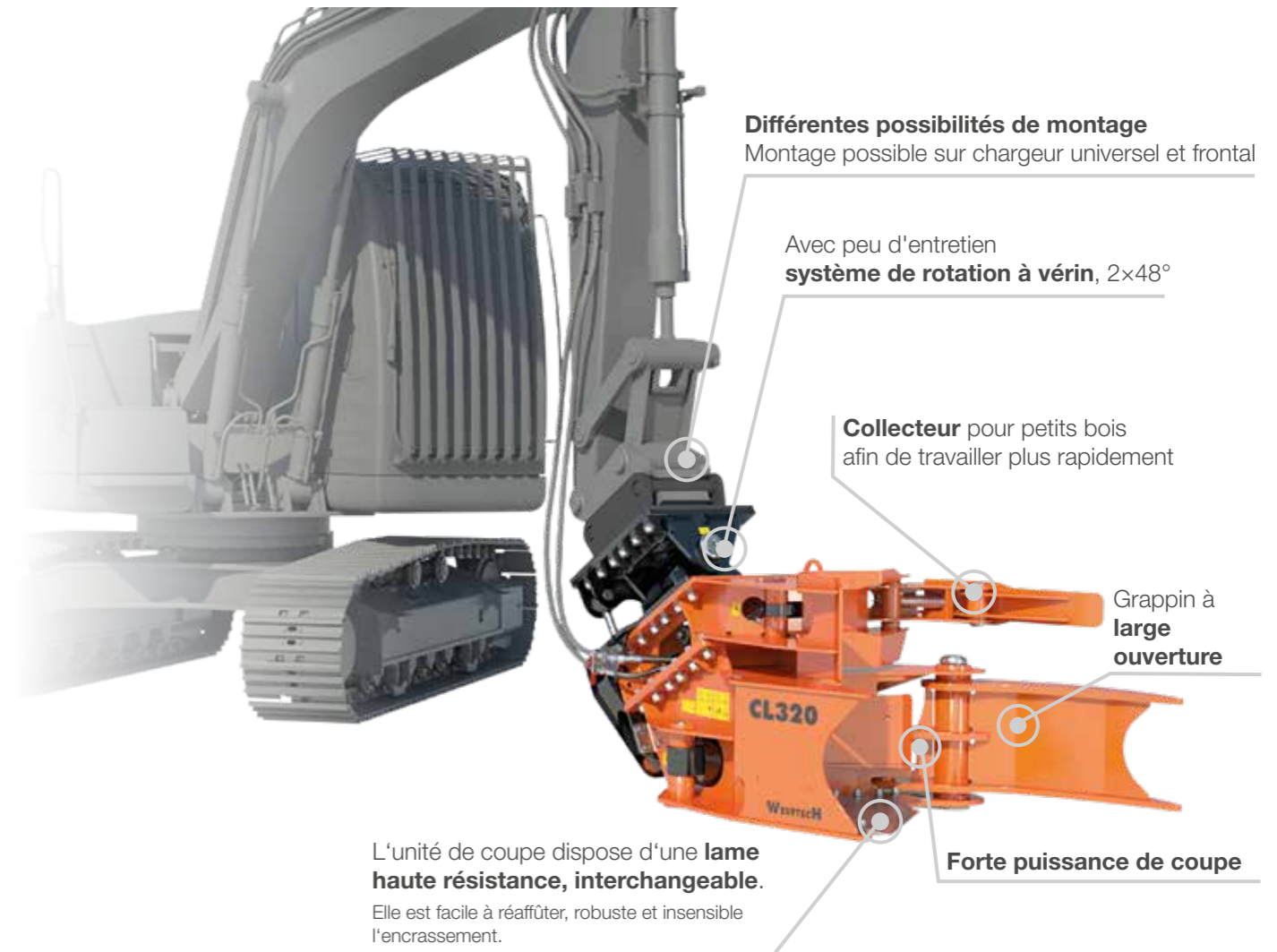
Woodcracker® CB150 montage version cardanique



En option avec bras collecteur.



Récolte rapide des petits arbres et arbustes.



FACTEURS CLÉS

- Différentes variantes de montage possibles (pelle, chargeur).
- Grâce à son poids faible, montage possible sur tous les chargeurs (chargeur universel, frontal, à roues etc.).
- Raccords simple et propre, angle de montage optimal.
- Flexibles protégés et de dimensions importantes.
- Technologie robuste et éprouvée – peu d'entretien et résistante à l'usure.
- KTL apprêté, couche de finition en poudre. Machine en acier Hardox® à haute résistance.

Woodcracker® CL190 dans l'utilisation agricole sur chargeur universel et frontal.

La petite tête de coupe Woodcracker® CL maniable n'est pas seulement un compagnon fiable pour les interventions agricoles. Les paysagistes, sylviculteurs, mais aussi les entités communales utilisent déjà le Woodcracker® CL en permanence. Le montage simple et flexible sur les véhicules communs permet la récolte d'arbustes et de petits arbres au diamètre de tronc allant jusqu'à 40 cm en toute simplicité.

Attention : Woodcracker® CL N'est PAS adapté à l'abattage d'arbres dangereux. Le bon maintien du matériau coupé ne peut pas être garanti. Pour cette utilisation, nous recommandons notre Woodcracker® de série C / CS.



LA TÊTE DE COUPE RAPIDE ET LÉGÈRE



Pour Mini-pelle à partir de 2,5t.



Récolte rapide des petits arbres.

DONNÉES TECHNIQUES

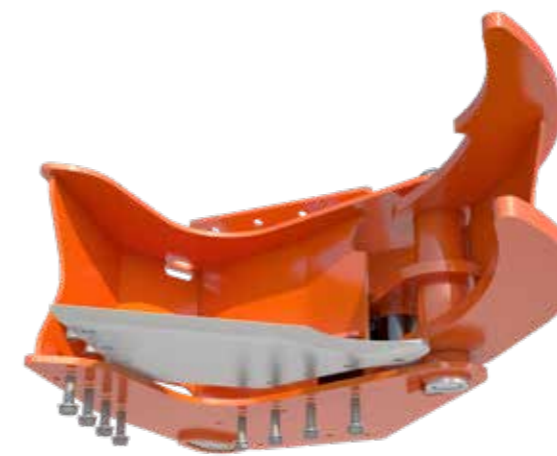


WOODCRACKER® CL	CL 190	CL 260	CL 320
Diamètre de découpe (bois tendre) (mm)	250	320	400
Diamètre de découpe (bois dur) (mm)	190	260	320
Ouverture du grappin = Ouverture de ciseau (mm)	685	760	1060
Poids propre (Basic – avec options) (kg)	210 - 400	360 - 680	620 - 1170
Débit hydraulique conseillé circuit principal ¹⁾ (l/min.)	40 - 80	50 - 100	70 - 150
Débit hydraulique conseillé circuit annexe ¹⁾ (l/min.)	20 - 30	40 - 60	45 - 60
Pression de travail conseillée circuit principal (bar)	250	280	280
Pression de travail conseillée circuit annexe (bar)	200	200	200
Poids du véhicule porteur ²⁾ (t)	2,5 - 7,5	6 - 14	12 - 20
Option : Autospeed	•	•	•
Option : Pivotement vérin	• 2 x 40°	• 2 x 48°	• 2 x 48°
Option : Collecteur	•	•	•

¹⁾ Selon les équipements du Woodcracker®. ²⁾ Selon les équipements du véhicule porteur. • possible - pas possible

DOMAINE D'APPLICATION

- Récolte rapide des petits arbres et arbustes.
- Récolte des plantations à courtes rotations.
- Dans les terrains extérieurs, sur des pentes et dans les milieux humides.
- Entretien sylvicole et paysager.
- Dans le domaine agricole, sur valet de ferme / chargeur.



Lame interchangeable facilement

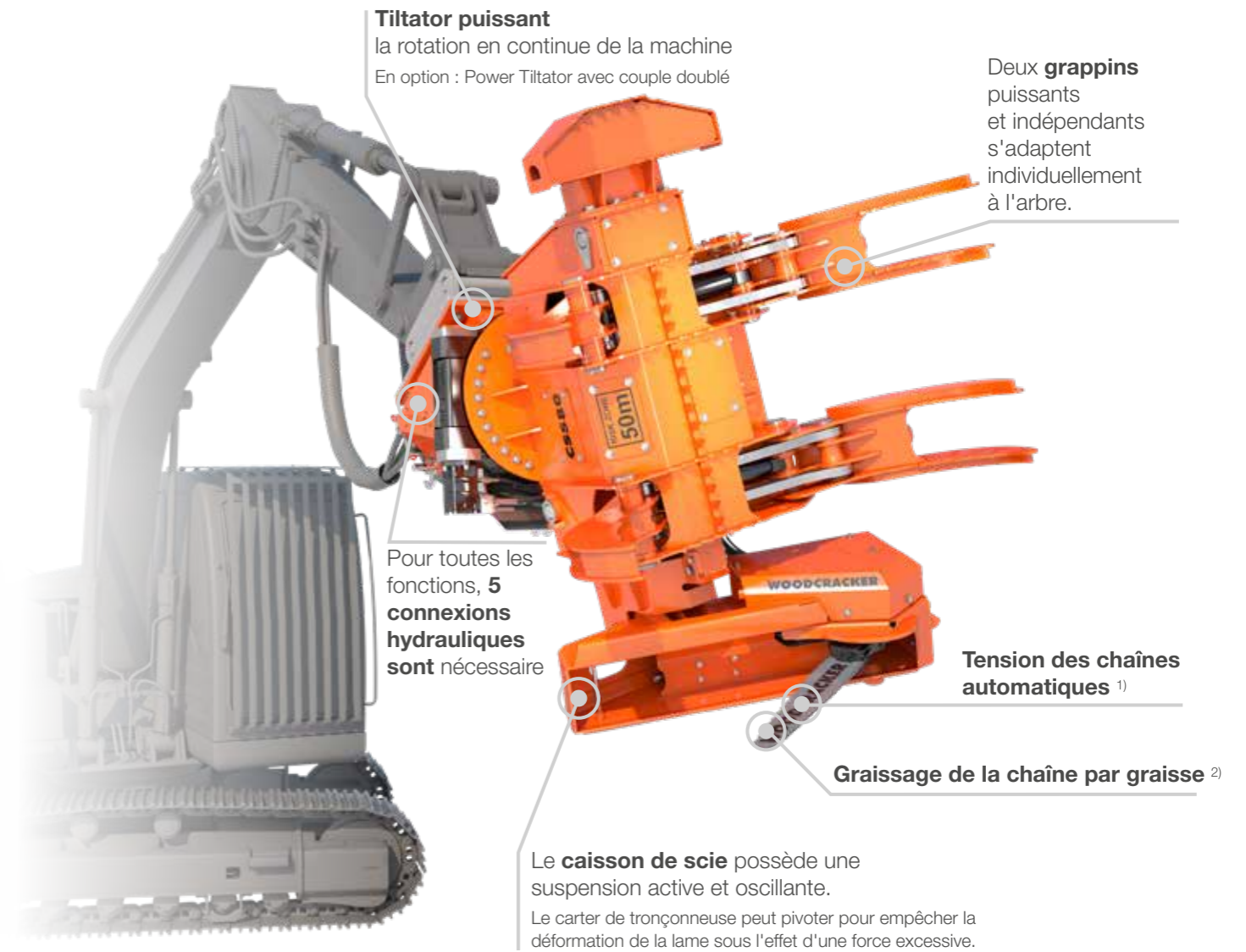


En option avec grappin collecteur.



Woodcracker® CL pour bois tendre jusqu'à 40 cm.

Caractéristiques techniques et illustrations sans engagement. Le constructeur se réserve le droit de modifications dans l'intérêt du développement du produit.



FACTEURS CLÉS

- Pour toute pelle standard.
- Le montage direct du Woodcracker® CS sur la pelle permet l'extraction verticale des tronçons d'arbres dans leur environnement naturel, ce qui évite d'endommager les arbres ou bâtiments environnants, idéal pour l'abattage en sécurité.
- Grâce au graissage par graisse de la chaîne, pas de brouillard d'huile et graissage dans toutes les positions.
- Étrier de guidage amovible.
- Graissage automatique pour Tiltator.
- Position optimale pour le transport.
- Conception robuste avec peu d'entretien.
- KTL apprêté, couche de finition en poudre.
Machine en acier Hardox® à haute résistance.

¹⁾ Grâce au **tendeur de chaîne automatique**, la chaîne est toujours bien tendue.

Qu'importe si la machine ne fait que de démarrer ou si elle fonctionne depuis des heures. Ainsi, le travail n'est pas interrompu par une chaîne qui saute

²⁾ Étant donné que le travail a lieu aussi bien au sol qu'en hauteur, une **lubrification de chaîne** à la graisse est utilisé.

Contrairement à la lubrification à l'huile engendrant un brouillard d'huile, la cabine de conduite n'est pas encrassée et tout particulièrement les vitres. La graisse a une meilleure tenue sur la chaîne et est donc, plus économique et plus durable.

OPTIONS

- 3 types de montage.

LA PINCE SCIE POUR L'ABATTAGE DES ARBRES EN TOUTE SÉCURITÉ



vidéo



Deux grappins puissants tiens l'arbre en toute sécurité.



Tronçonnage en fagot et dépose rapide.



Démontage des arbres en morceaux.



Pour gros bois et abattage problématique.

DONNÉES TECHNIQUES



BREVETÉ

WOODCRACKER® CS	CS 580	CS 780
Diamètre de découpe (mm)	580	750
Ouverture du grappin (mm)	1430	1600
Tiltator	rotation à l'infinie	rotation à l'infinie
Poids propre (Basic – avec options) (kg)	1500 - 1600	1670
Débit hydraulique conseillé circuit principal ¹⁾ (l/min.)	120 - 170	120 - 170
Débit hydraulique conseillé circuit annexe ¹⁾ (l/min.)	50 - 70	50 - 70
Pression de travail conseillée (bar)	280	280
Poids du véhicule porteur ²⁾ (t)	14 - 22	20 - 28
Caisson de scie	suspension active	suspension active
Graissage de la chaîne	Graisse	Graisse/Huile
Option : Power-Tiltator	•	•
Option : Graissage automatique pour Tiltator	•	•

¹⁾ Selon les équipements du Woodcracker®. ²⁾ Selon les équipements du véhicule porteur. • possible - pas possible

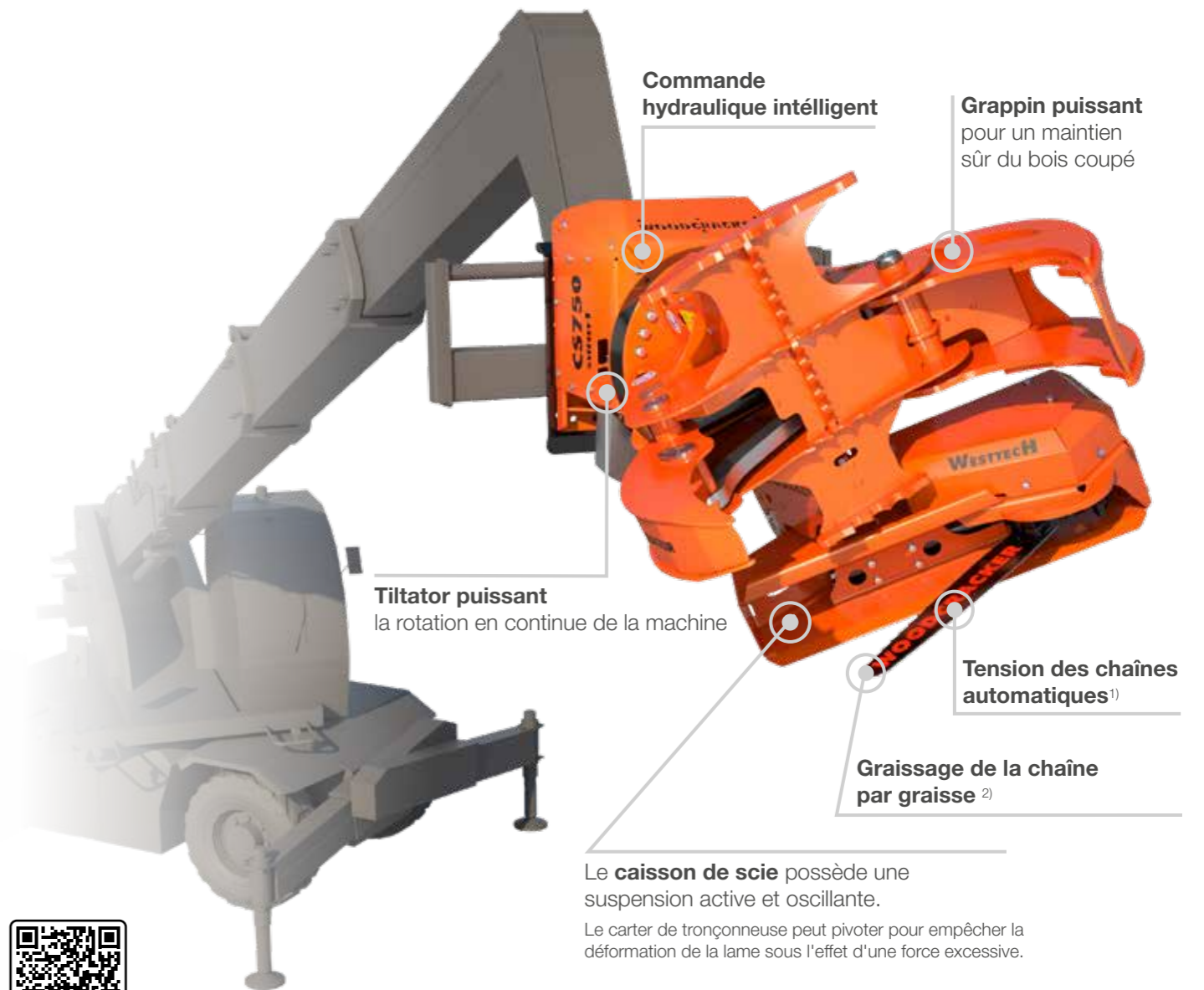
Caractéristiques techniques et illustrations sans engagement. Le constructeur se réserve le droit de modifications dans l'intérêt du développement du produit.

DOMAINE D'APPLICATION

- Démontage des arbres en morceaux en toute sécurité.
- Récolte des troncs d'arbres.
- Dans les terrains en pentes et dans les milieux humides.
- Entretien des routes et sentiers.
- Abattage des arbres difficiles et problématique.
- Travail de la tête d'arbre au sol.



Grappins indépendants



Le **caisson de scie** possède une suspension active et oscillante.

Le carter de tronçonneuse peut pivoter pour empêcher la déformation de la lame sous l'effet d'une force excessive.

FACTEURS CLÉS

- Diverses variantes de fixation adaptées au véhicule porteur.
En option : platines d'adaptation pour des machines standard.
- Développé spécialement pour abattage des arbres en toute sécurité. Conçu pour montage sur télescopique rotatif.
- Système de montage « Plug and Play ».
- Une seule connexion hydraulique double effet nécessaire.
- Poids propre extrêmement faible.
- Graissage automatique pour Tiltator.
- Technologie robuste et éprouvée – peu d'entretien et résistante à l'usure.
- KTL apprêté, couche de finition en poudre.
Machine en acier Hardox® à haute résistance.

¹) Grâce au **tendeur de chaîne automatique**, la chaîne est toujours bien tendue.

Qu'importe si la machine ne fait que de démarrer ou si elle fonctionne depuis des heures. Ainsi, le travail n'est pas interrompu par une chaîne qui saute

²) Étant donné que le travail a lieu aussi bien au sol qu'en hauteur, une **lubrification de chaîne** à la graisse est utilisé.

Contrairement à la lubrification à l'huile engendrant un brouillard d'huile, la cabine de conduite n'est pas encrassée et tout particulièrement les vitres. La graisse a une meilleure tenue sur la chaîne et est donc, plus économique et plus durable.

OPTIONS

- 3 types de montage.



LA PINCE À SCIE POLYVALENTE POUR TÉLESCOPIQUE ROTO



vidéo



Pour abattage des arbres spécifiques en toute sécurité.



Travail en toute sécurité en longue portée.

DONNÉES TECHNIQUES



BREVETÉ

WOODCRACKER® CS smart	CS 615 smart	CS 750 smart
Diamètre de découpe (mm)	610	750
Ouverture du grappin (mm)	1270	1280
Tiltator	rotation à l'infinie	rotation à l'infinie
Poids propre (kg)	700 - 810	900
Débit hydraulique conseillé ¹⁾ (l/min.)	50 - 90	65 - 110
Pression de travail conseillée ¹⁾ (bar)	200 - 280	230 - 280
Poids du véhicule porteur ²⁾ (t)	10 - 20	15 - 25
Caisson de scie	suspension active	suspension active
Graissage de la chaîne	Graisse	Graisse
Option : Graissage automatique pour Tiltator	•	•

¹⁾ Selon les équipements du Woodcracker®. ²⁾ Selon les équipements du véhicule porteur. • possible - pas possible

Caractéristiques techniques et illustrations sans engagement. Le constructeur se réserve le droit de modifications dans l'intérêt du développement du produit.

DOMAINE D'APPLICATION

- Démontage des arbres en morceaux en toute sécurité.
- Démontage des arbres spécifiques dans le domaine urbaine ou entre les maisons.
- Entretien des routes et sentiers.
- Abattage des arbres spécifiques.



Caisson de scie monté en suspension amorti



Tension de chaîne automatique, rotation à l'infinie.

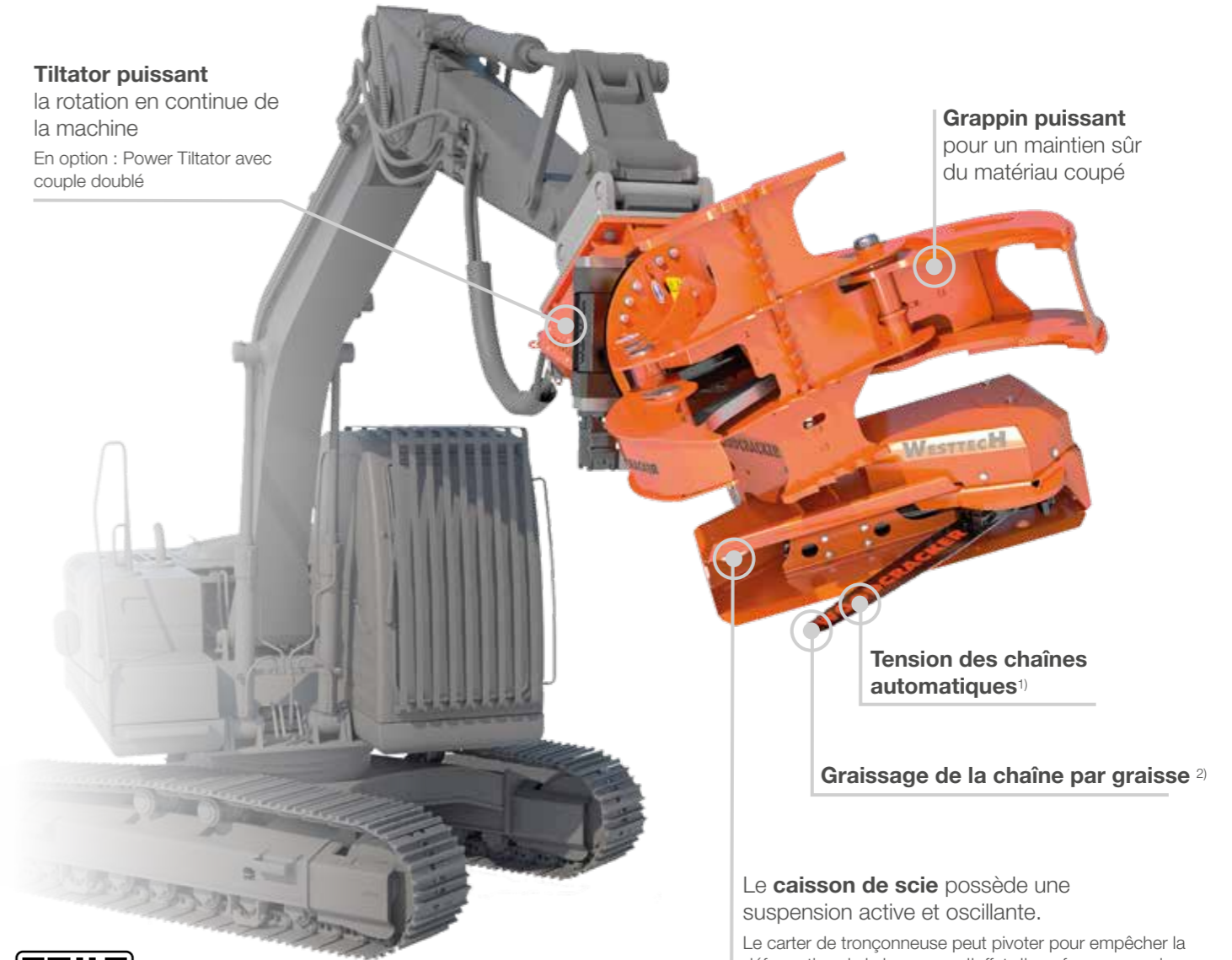


Démontage des arbres spécifiques dans le domaine urbaine ou entre les maisons.



Tiltator puissant
la rotation en continue de
la machine
En option : Power Tiltator avec
couple doublé

Grappin puissant
pour un maintien sûr
du matériau coupé



**Tension des chaînes
automatiques¹⁾**

Graissage de la chaîne par graisse²⁾

Le **caisson de scie** possède une
suspension active et oscillante.

Le carter de tronçonneuse peut pivoter pour empêcher la
déformation de la lame sous l'effet d'une force excessive.



FACTEURS CLÉS

- Conçu pour le montage sur pelle
- Diverses variantes de fixation adaptées au véhicule porteur.
En option : platines d'adaptation pour des machines standard.
- Système de montage « Plug and Play ».
- Développé spécialement pour les abattages d'arbres
dangereux.
- Poids propre extrêmement faible.
- Graissage automatique pour Tiltator.
- Technologie robuste et éprouvée –
peu d'entretien et résistante à l'usure.
- KTL apprêté, couche de finition en poudre.
Machine en acier Hardox® à haute résistance.

¹⁾ Grâce au **tendeur de chaîne automatique**,
la chaîne est toujours bien tendue.

Qu'importe si la machine ne fait que de démarrer ou si elle
fonctionne depuis des heures. Ainsi, le travail n'est pas
interrompu par une chaîne qui saute

²⁾ Étant donné que le travail a lieu aussi bien au sol
qu'en hauteur, une **lubrification de chaîne** à la
graisse est utilisé.

Contrairement à la lubrification à l'huile engendrant un brouillard
d'huile, la cabine de conduite n'est pas encrassée et tout
particulièrement les vitres. La graisse a une meilleure tenue
sur la chaîne et est donc, plus économique et plus durable.

OPTIONS

- 3 types de montage.



LA PINCE À SCIE LÉGÈRE POUR PELLE



vidéo



Graissage de la chaîne par graisse.



Récolte et dépose rapide.



Entretien des routes et sentiers.



Différents types de montage possible, par ex. pied d'appui.

DONNÉES TECHNIQUES



BREVETÉ

WOODCRACKER® CS compact	CS 545 compact	CS 610 compact
Diamètre de découpe (mm)	540	610
Ouverture du grappin (mm)	1270	1280
Tiltator	rotation à l'infinie	rotation à l'infinie
Poids propre (Basic – avec options) (kg)	610 - 780	900 - 1000
Débit hydraulique conseillé circuit principal ¹⁾ (l/min.)	50 - 100	65 - 110
Débit hydraulique conseillé circuit annexe ¹⁾ (l/min.)	35 - 50	40 - 60
Pression de travail conseillée ¹⁾ (bar)	200 - 280	230 - 280
Poids du véhicule porteur ²⁾ (t)	8 - 15	15 - 20
Caisson de scie	suspension active	suspension active
Graissage de la chaîne	Graisse	Graisse
Option : Power-Tiltator	-	•
Option : Graissage automatique pour Tiltator	•	•

¹⁾ Selon les équipements du Woodcracker®. ²⁾ Selon les équipements du véhicule porteur. • possible - pas possible

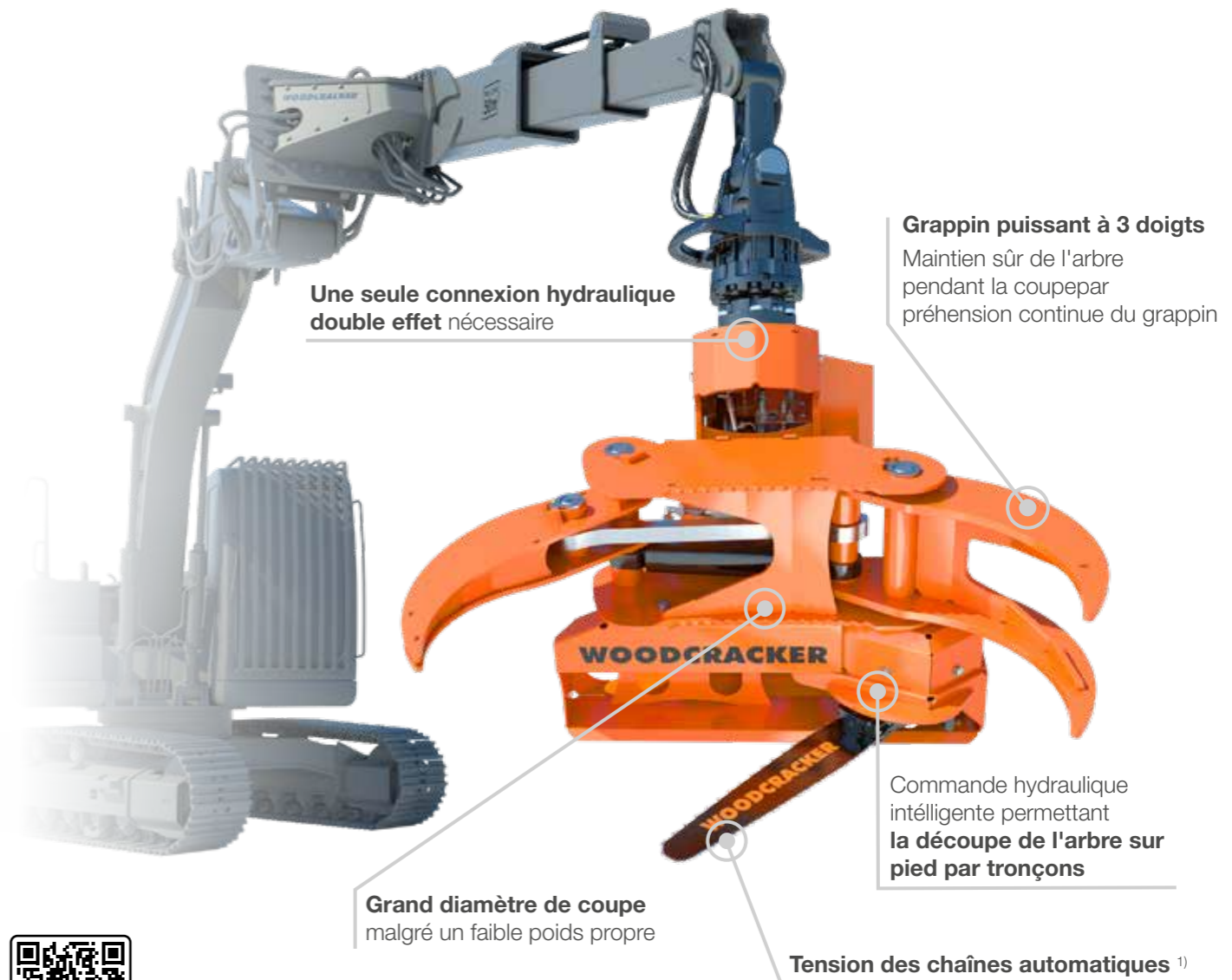
DOMAINE D'APPLICATION

- Démontage des arbres en morceaux en toute sécurité.
- Récolte des troncs d'arbres.
- Dans les terrains en pentes et dans les milieux humides.
- Entretien des routes et sentiers.
- Abattage des arbres difficiles et problématique.
- Travail de la tête d'arbre au sol.



Caisson de scie monté en suspension amorti

Caractéristiques techniques et illustrations sans engagement. Le constructeur se réserve le droit de modifications dans l'intérêt du développement du produit.



FACTEURS CLÉS

- Conçu pour montage cardanique sur grue, pelle, Télé-cinématique Woodcracker® T ou Woodcracker® Pied d'appui
- Pas de basculement autonome.
- Fonction de Tilt et de scie verrouillable manuellement, pour une utilisation comme pince à bois
- La machine est adaptée à toutes les grues forestières à la place du grappin.
- Manu-Tilt - si le véhicule porteur dispose plus qu'un circuit hydraulique, la fonction Tilt peut être commandé indépendamment du grappin.
- Très robuste et d'une grande longévité, peu d'entretien et d'usure.
- KTL apprêté, couche de finition en poudre. Maschine aus hochfestem Hardox®-Stahl.

¹⁾ Grâce au **tendeur de chaîne automatique**, la chaîne est toujours bien tendue.

Qu'importe si la machine ne fait que de démarrer ou si elle fonctionne depuis des heures. Ainsi, le travail n'est pas interrompu par une chaîne qui saute

OPTION

- Platine échange rapide (QC10)
- Grâce à la commande hydraulique sophistiquée, il est possible d'enlever des sections de l'arbre debout, même si le grappin à scie dispose qu'une seule ligne hydraulique à double effet.



LA PINCE À SCIE CARDANIQUE



vidéo



Grappin scie très robuste.



Pas de connexion hydraulique supplémentaire nécessaire.



Utilisation intuitive.



Diverses variantes de montage.

DONNÉES TECHNIQUES



WOODCRACKER® CS crane

CS 510 crane

Diamètre de découpe (mm)	540
Ouverture du grappin (mm)	1270
Poids propre (Basic – avec options) (kg)	370 - 500
Débit hydraulique conseillé ¹⁾ (l/min.)	50 - 90
Pression de travail conseillée ¹⁾ (bar)	200 - 280
Graissage de la chaîne	Huile
Option : Rotator avec charnière pendulaire	•
Option : Rotator avec charnière pendulaire avec double freins	•
Option : Platine échange rapide QC10	•
Option : Autotilt (uniquement une ligne double effet nécessaire)	•

¹⁾ Selon les équipements du Woodcracker®. ²⁾ Selon les équipements du véhicule porteur. • possible - pas possible

Caractéristiques techniques et illustrations sans engagement. Le constructeur se réserve le droit de modifications dans l'intérêt du développement du produit.

DOMAINE D'APPLICATION

- Diverses variantes de fixation possible.
- Convient à toutes les grues standard telles que les grues forestières/ recyclage ou de chargement, ainsi que pour les pelles, remorques, camions ou chariots télescopiques.
- Entretien des arbres en milieu urbain.
- Montage sur grue pour démontage des arbres spécifiques et sécurité routière.

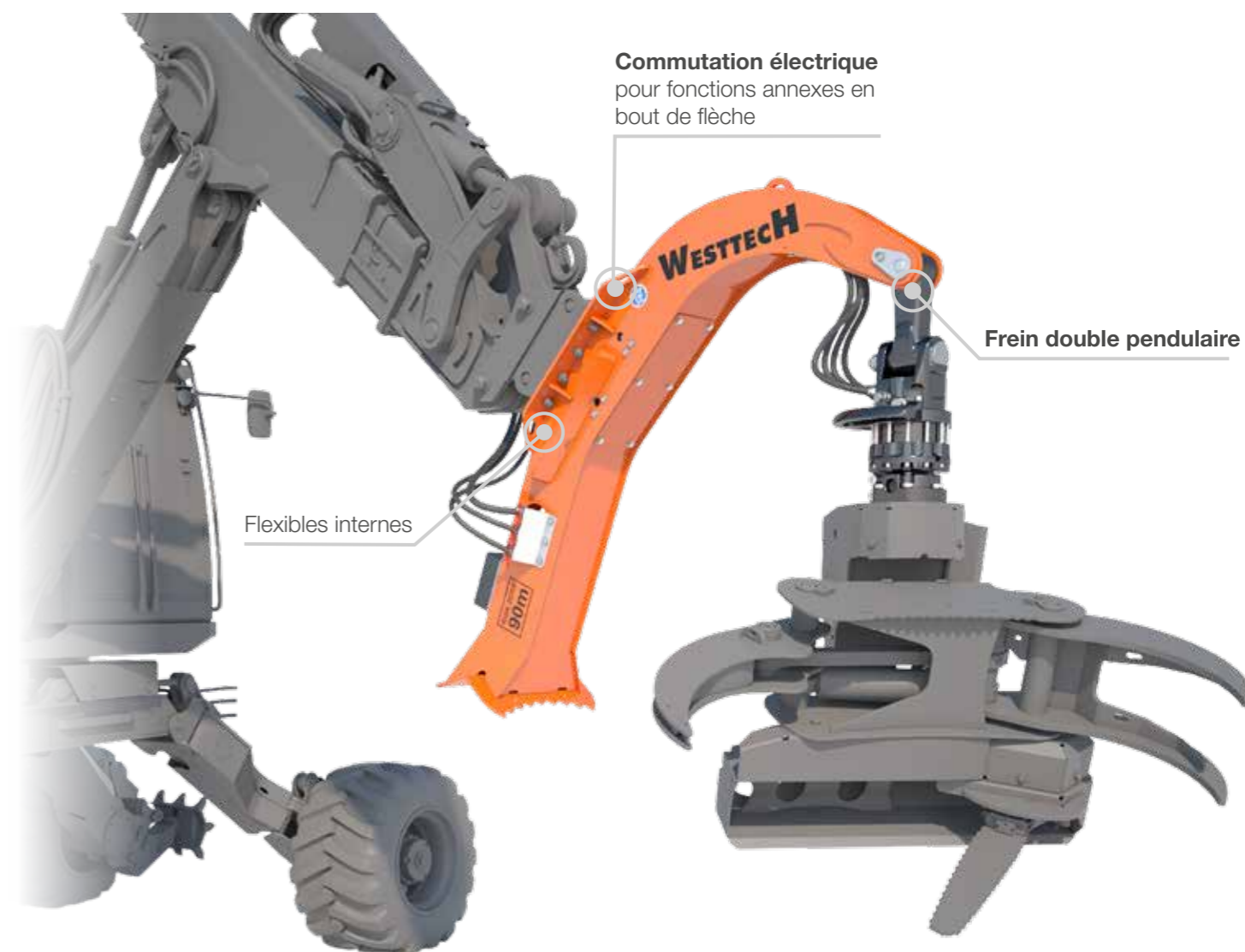


Caisse de transport avec tiroir d'outillage intégré

PIED D'APPUI



PIED D'APPUI



FACTEURS CLÉS

- Parfait pour Woodcracker® CS crane et Woodgripper.
- Montage divers outils possible (par exemple grappin à bois, pince à scie, godet,...)
- Montage avec tous les systèmes d'échange rapide standard pour pelle.
- Sans modifications sur toutes les pelles entre 6 à 22 t.
- KTL apprêté, couche de finition en poudre. Machine en acier Hardox® à haute résistance.



Pour travaux forestiers en pente.



vidéo



Montage possible pour toutes pelles standard.



Pied d'appui avec Woodcracker® CS510 crane.



Pied d'appui avec pelle d'araignée Kaiser S12.



Pour le travail en terrain accidenté.

DONNÉES TECHNIQUES



PIED D'APPUI	SF 6	SF 12
Extension de la plage de travail (mm)	1150	1150
Guidage des flexibles	à l'intérieur	à l'intérieur
Poids propre (Basic – avec options) (kg)	150 - 250	230 - 330
Débit hydraulique conseillé circuit principal ¹⁾ (l/min.)	50 - 90	50 - 90
Débit hydraulique conseillé circuit annexe ¹⁾ (l/min.)	30 - 40	30 - 40
Pression de travail conseillée circuit principal ¹⁾ (bar)	200 - 280	200 - 280
Pression de travail conseillée circuit annexe ¹⁾ (bar)	200 - 230	200 - 230
Poids du véhicule porteur ²⁾ (t)	6 - 14	12 - 22
Option : Inversion électrique pour des fonctions supplémentaires	•	•
Option : Rotator avec charnière pendulaire	•	•
Option : Rotator avec charnière pendulaire avec double freins	•	•
Option : Platine échange rapide QC10	•	•
Option : Woodgripper 1270	•	•
Option : Woodcracker® CS510 crane	•	•

¹⁾ Selon les équipements du Woodcracker®. ²⁾ Selon les équipements du véhicule porteur. • possible - pas possible

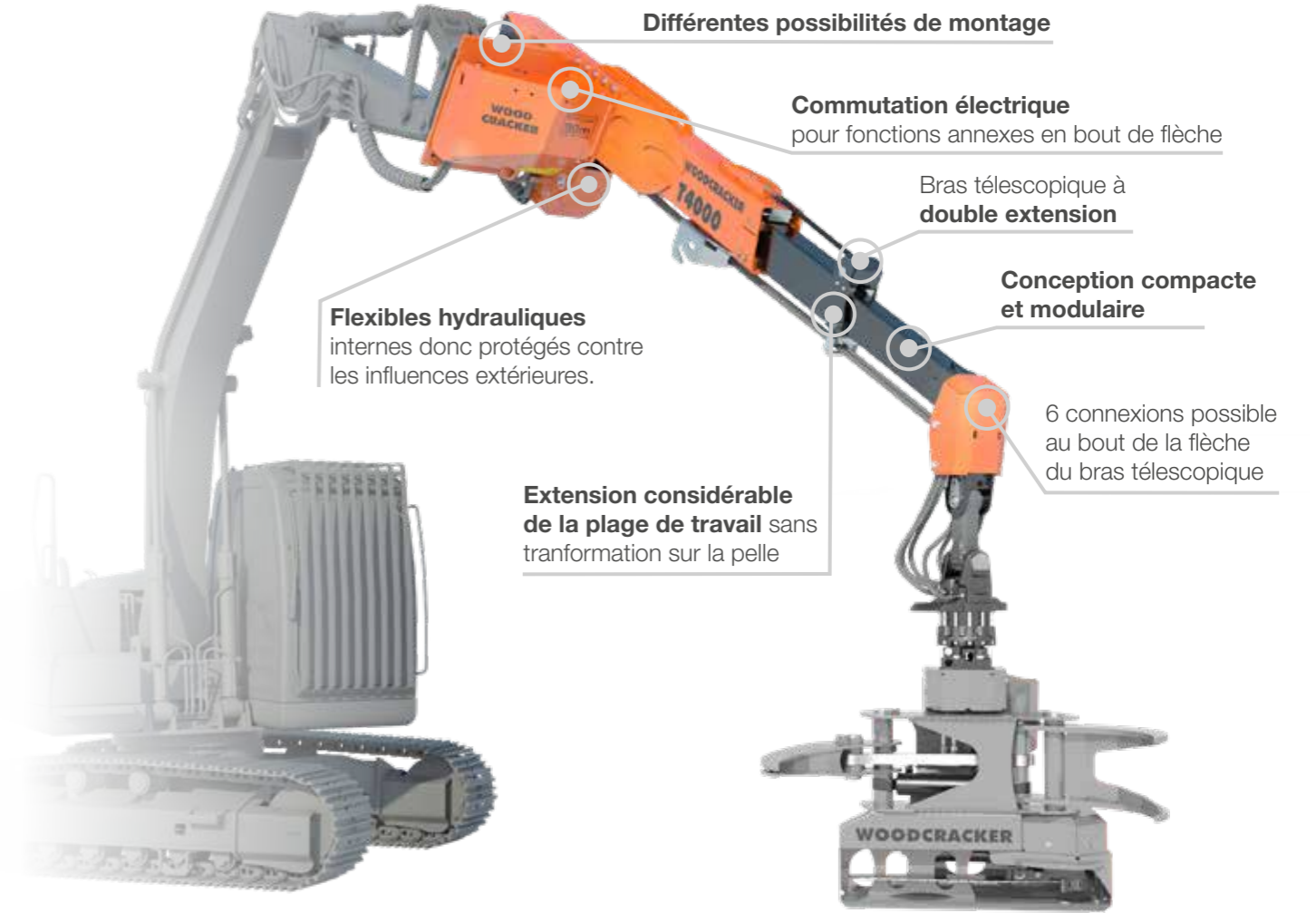
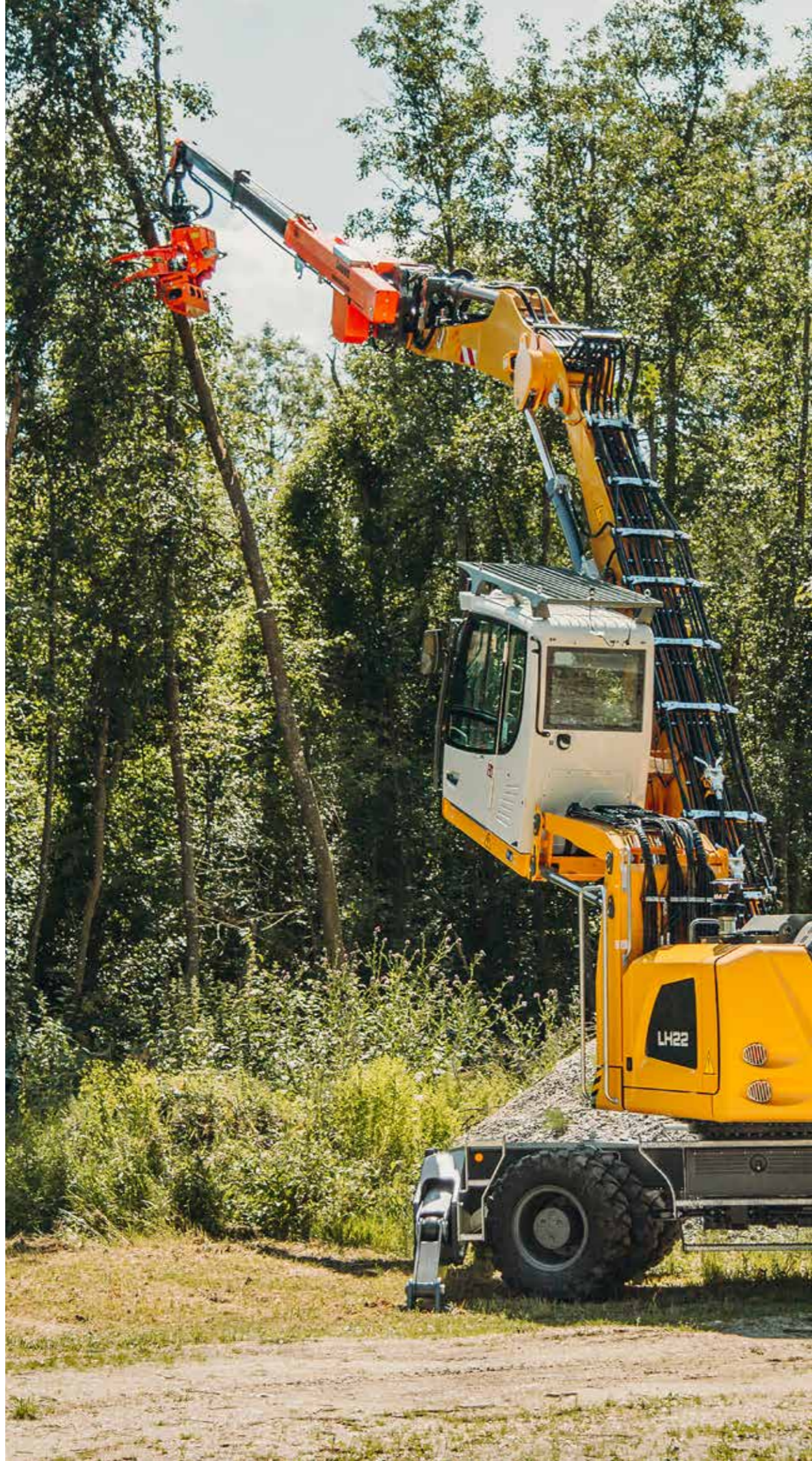
DOMAINE D'APPLICATION

- Montage possible pour toutes pelles standard.
- Pour le travail en terrain accidenté.
- Pour travaux forestiers en pente.
- Adaptation pour montage en cardanique.



Le pied d'appui permet à la pelle d'avancer quand des outils sont montés en cardanique.

Caractéristiques techniques et illustrations sans engagement. Le constructeur se réserve le droit de modifications dans l'intérêt du développement du produit.



FACTEURS CLÉS

- Parfait pour Woodcracker® CS crane et Woodgripper.
- Montage sur tous les système d'échange rapide de pelle.
- Possibilité de montage divers outils (pince à bois, grappin scie, godet, ...)
- 4, en option 6 connexions hydrauliques au bout de la flèche.
- Pour toutes pelles entre 14 et 22t.



Attention: Woodcracker® T n'est pas approuvé pour le levage avec des crochets.



BRAS TÉLESCOPIQUE POUR PELLE



vidéo



Portée jusqu'à 6,35 m



Pour toute pelle standard.

DONNÉES TECHNIQUES

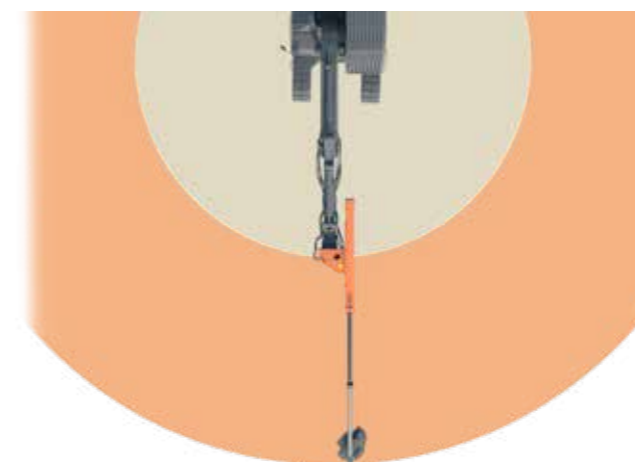


WOODCRACKER® T	T 4000
Plage opérationnelle (mm)	jusqu'à 6350
Extension du bras (mm)	4000
Versión télescopique	double
Guide-tuyau télescopique	interne
Poids propre (Basic – avec options) (kg)	680 - 730
Couple de levage à partir de la cinématique de l'excavatrice ¹⁾ (kNm)	92
Charge utile approuvée (position rétractée/sortie) ¹⁾ (kg)	2500/1550
Force de compression max (kg)	100
Débit hydraulique conseillé pour extension télescopique ²⁾ (l/min.)	50 - 110
Débit hydraulique conseillé circuit annexe ²⁾ (l/min.)	30 - 40
Pression de travail conseillée pour extension télescopique (bar)	250
Poids du véhicule porteur ³⁾ (t)	14 - 22
Option : Enrouleur de flexibles	•
Option : Rotator avec charnière pendulaire	•
Option : Rotator avec charnière pendulaire avec double freins	•
Option : Platine échange rapide QC10	•
Option : Woodgripper 1270	•
Option : Woodcracker® CS510 crane	•

¹⁾ Indications brutes sans outil annexe. Selon le poids du véhicule porteur. ²⁾ Selon les équipements du Woodcracker®.
³⁾ Selon les équipements du véhicule porteur. • possible - pas possible

DOMAINE D'APPLICATION

- Pour toutes les pelles standard pour l'augmentation de la portée sans transformations sur le véhicule porteur.



Énorme élargissement du champs d'application

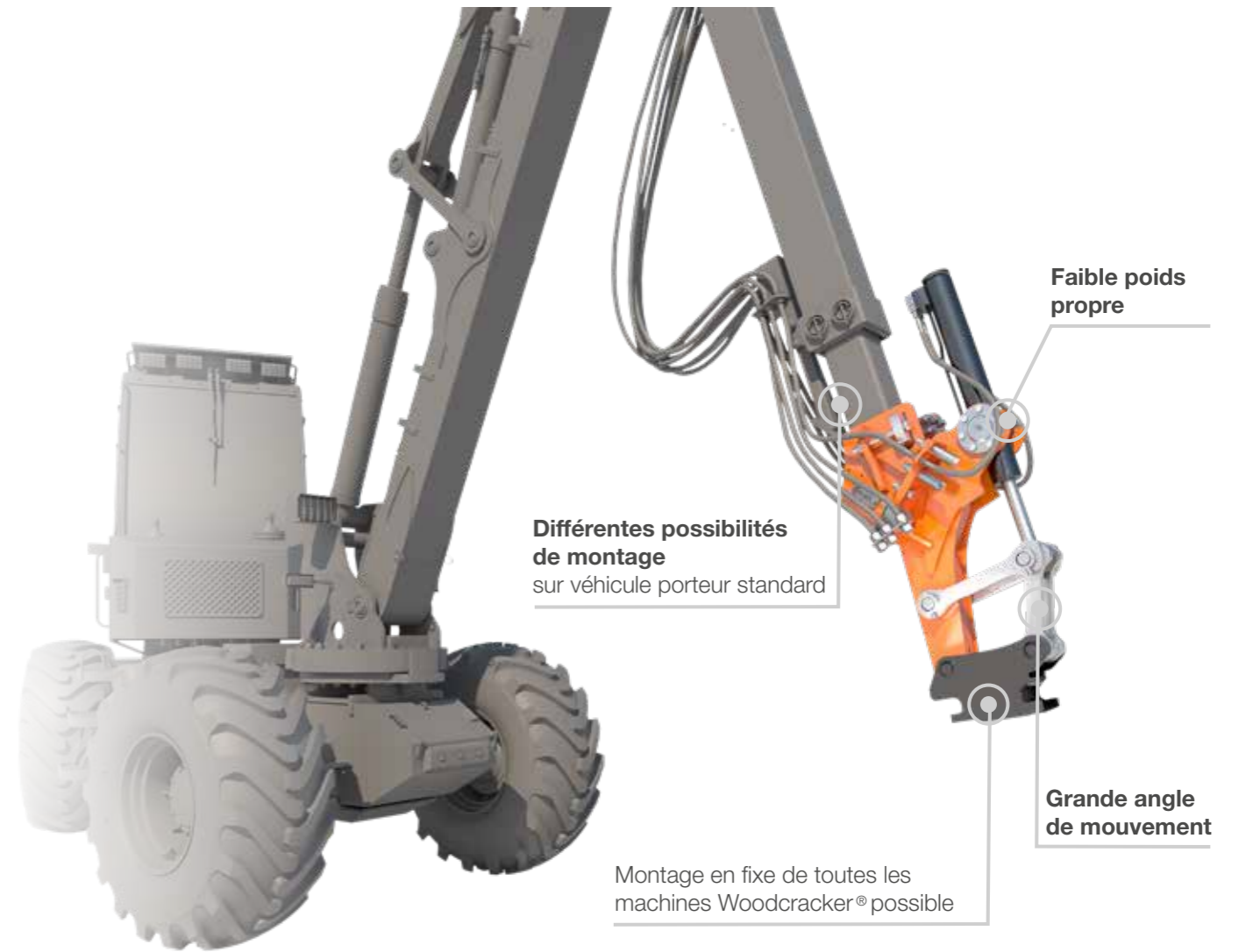


Flexibles hydrauliques à l'intérieur.



Bras télescopique à double extension.

Caractéristiques techniques et illustrations sans engagement. Le constructeur se réserve le droit de modifications dans l'intérêt du développement du produit.



FACTEURS CLÉS

- Pour toutes machines de travail standard.
- Permet le montage des outils sur des supports non articulés.
- Très robuste et d'une grande longévité, peu d'entretien et d'usure.
- KTL apprêté, couche de finition en poudre. Machine en acier Hardox® à haute résistance.

OPTIONS

- Platine de montage pour tous les véhicules porteurs possibles.
- Coupleur rapide entièrement hydraulique.



LA TÉLÉ- CINÉMATIQUE POUR PELLE



Montage indépendant des fabricants de machines.



Pour véhicule sans cinématique pivotement.

DONNÉES TECHNIQUES



WOODCRACKER® TK	TK 15	TK 30
Plage d'inclinaison (degré)	146	156
poids propre (selon les options) (kg)	275	435
Débit hydraulique conseillé ¹⁾ (l/min)	40 - 60	40 - 60
Pression de travail conseillée (bar)	280	280
Poids du véhicule porteur ²⁾ (t)	jusqu'à 20	jusqu'à 28

¹⁾ Selon les équipements du Woodcracker®. ²⁾ Selon les équipements du véhicule porteur. • possible - pas possible

DOMAINE D'APPLICATION

- Comme adaptateur pour tête d'abattage, grue télescopique, pelle de manutention – véhicule avec montage cardanique.
- Pour machines forestières Woodcracker®, par exemple C/CL/CB/W et Mulcher.
- Pour tous les autres accessoires de pelle, qui doit être monté en rigide, tels que des godets de pelle, des débroussailluses forestières etc.



Travail rapide et flexible.

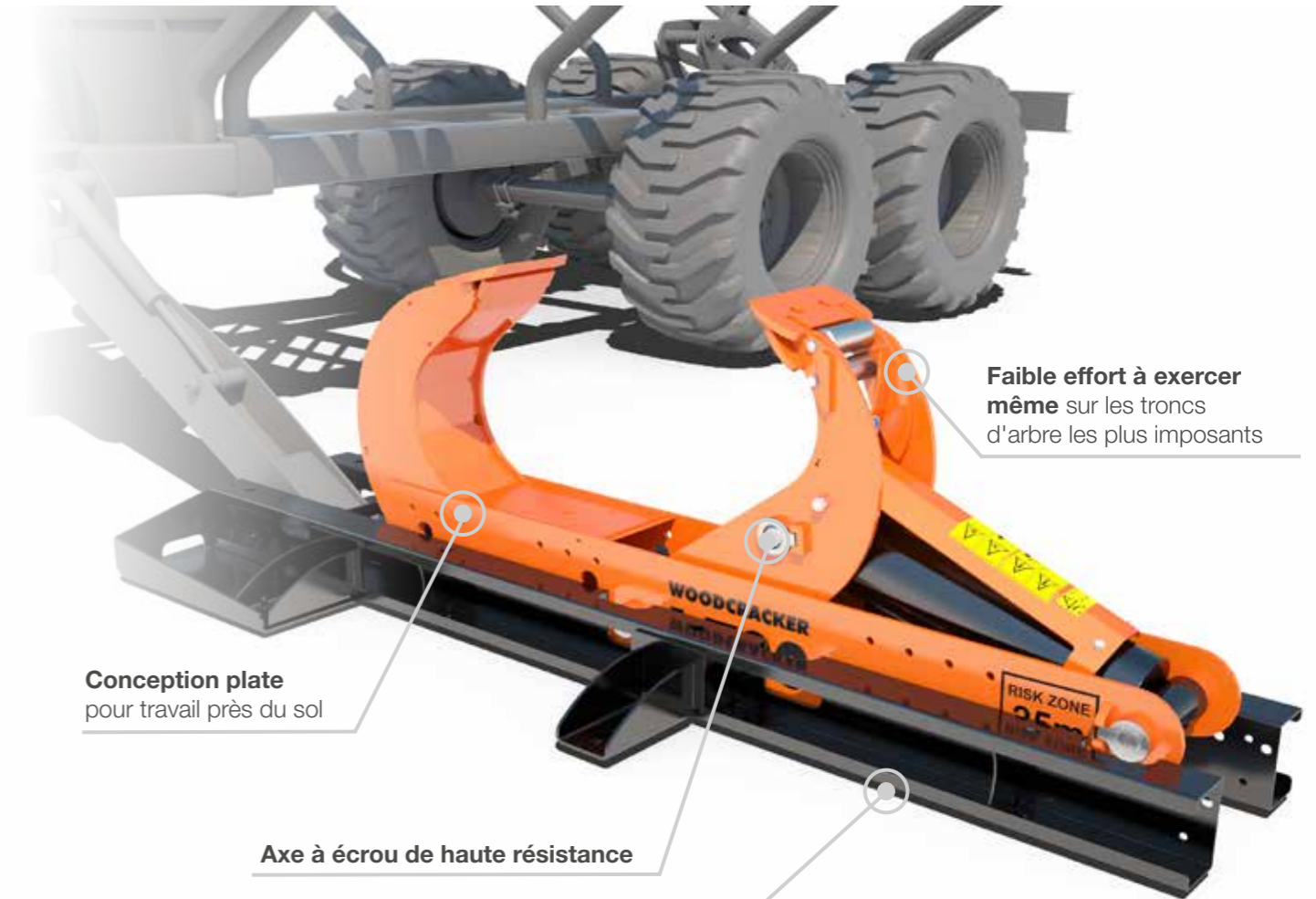


Télecinématique avec Woodcracker® C250.



Faible poids propre.

Caractéristiques techniques et illustrations sans engagement. Le constructeur se réserve le droit de modifications dans l'intérêt du développement du produit.



Conception plate pour travail près du sol

Axe à écrou de haute résistance

Faible effort à exercer même sur les troncs d'arbre les plus imposants

Multiples possibilités de montage annexe, tout particulièrement en version semi-stationnaire sur remorque de débardage, grue à bois et déchiqueteuse.



INFOS PRODUIT

FACTEURS CLÉS

- Disponible en différentes tailles, des variantes de montage multiple selon véhicules porteur.
- Système de montage « Plug and Play ».
- Excellent rapport qualité / prix.
- Axe à écrou de haute qualité.
- Technologie robuste et éprouvée – peu d'entretien et résistante à l'usure.
- KTL apprêté, couche de finition en poudre. Machine en acier Hardox® à haute résistance.



Grâce à la possibilité de montage annexe sur pelle, le tronc peut être fendu et chargé d'une seule manoeuvre.

LA FENDEUSE À BOIS COMPACTE



Multiples possibilités de montage annexe.



Faible effort de force lors du fendage.

DONNÉES TECHNIQUES



BREVETÉ

WOODCRACKER® L	L 540	L 700	L 920	L 1200
Ouverture de la pince (mm)	540	700	900	1200
Force de fendage (selon pression de travail) (t)	jusqu'à 14	jusqu'à 22	jusqu'à 22	jusqu'à 33
Poids propre (kg)	195	285	370	1100
Débit hydraulique conseillé ¹⁾ (l/min.)	25 - 60 env.	25 - 60 env.	25 - 60 env.	80 - 150 env.
Pression de travail conseillée ¹⁾ (bar)	180 - 240	180 - 240	180 - 240	220 - 270
Optional: Béquille	•	•	•	•
Optional: Montage pelle	•	•	•	-
Optional: Montage sur chargeur universel	•	•	-	-

¹⁾ Selon les équipements du Woodcracker®. ²⁾ Selon les équipements du véhicule porteur. • possible - pas possible

DOMAINE D'APPLICATION

- La pré-fente du bois permet un séchage naturel, ainsi augmente la qualité de la Biomasse et la récolte d'énergie.
- La fente des gros troncs.
- Utilisation dans toutes les méthodes de transformation et récolte du gros bois.
- Pré-fente du bois pour traitement ultérieur en bois de chauffage ou plaquettes forestières.
- Alimentation facile du bois pré-fendu pour machines à traitement de bois (broyeur ou déchiqueteuse).
- La fendeuse de bois peut être utilisé également comme grappin pour le chargement.

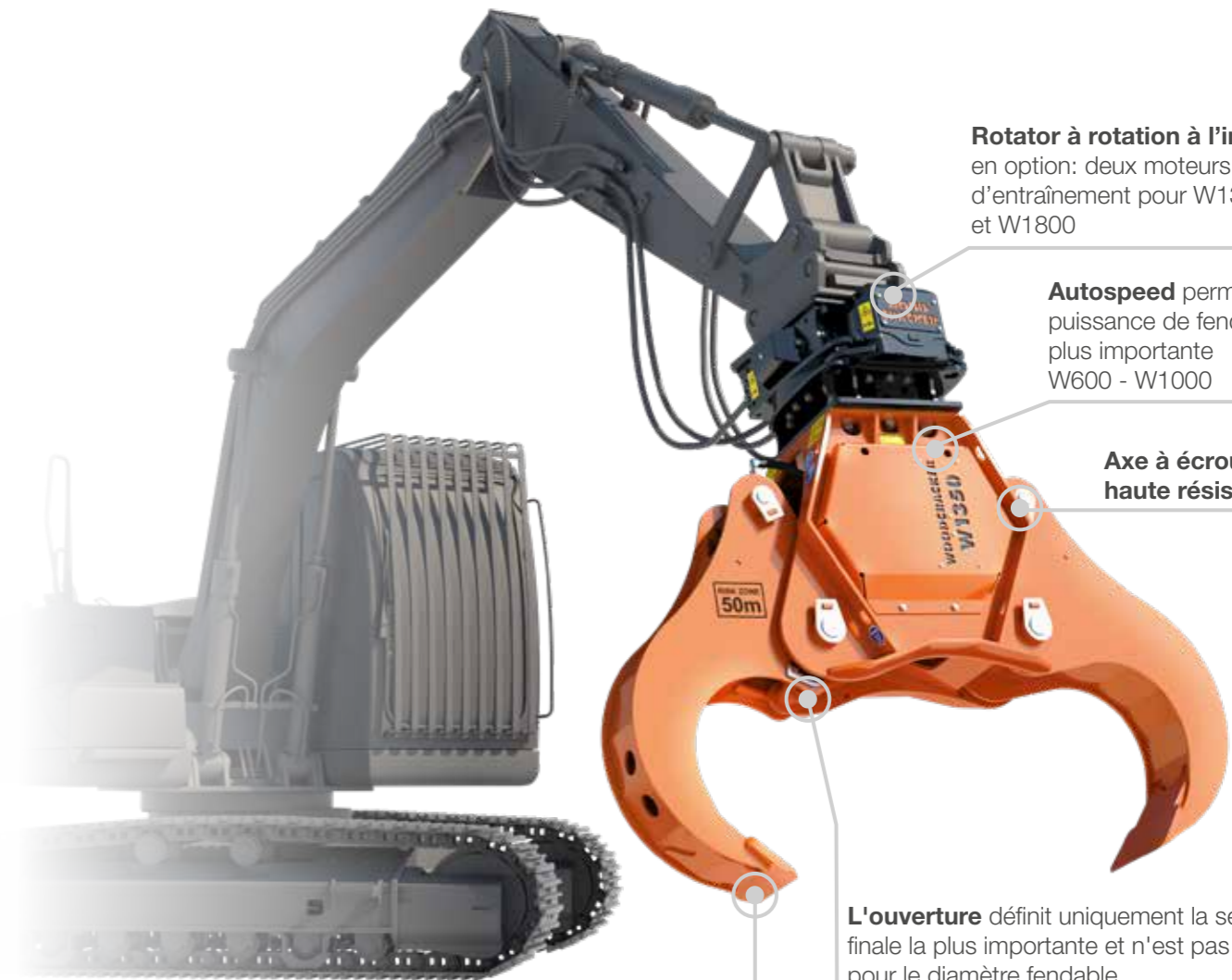


Le tronc peut être fendu et chargé dans le même procédure de travail.



La fente des gros troncs.

Caractéristiques techniques et illustrations sans engagement. Le constructeur se réserve le droit de modifications dans l'intérêt du développement du produit.



Rotator à rotation à l'infinie
en option: deux moteurs
d'entraînement pour W1350
et W1800

Autospeed permet une
puissance de fendage
plus importante
W600 - W1000

**Axe à écrou de
haute résistance**

L'ouverture définit uniquement la section
finale la plus importante et n'est pas décisive
pour le diamètre fendable.

Lame en acier Hardox® haute résistance



INFOS PRODUIT

FACTEURS CLÉS

- Disponible dans diverses tailles, une multitude de variantes de montage annexe en fonction du véhicule porteur.
- Des connexions simples et propres.
- Système de montage « Plug and Play ».
- Alimentation facile du bois pré-fendu pour machines à traitement de bois (broyeur ou déchiqueteuse).
- Technologie robuste et éprouvée – peu d'entretien et résistante à l'usure.
- KTL apprêté, couche de finition en poudre. Machine en acier Hardox® à haute résistance.



Rotator à rotation à l'infini pour une utilisation flexible



LA FENDEUSE À BOIS PUISSANTE



vidéo



Alimentation facile du bois pré-fendu pour machines à traitement de bois.



Faible effort de force lors du fendage.

DONNÉES TECHNIQUES



BREVETÉ

WOODCRACKER® W	W 600	W 820	W 1000	W 1350	W 1800
Ouverture de la pince (mm)	620	820	1040	1370	1830
Force de fendage à 240 bar (t)	26	26	26	34	47 ³⁾
Poids propre (Basic – avec options) (kg)	310	370	580	990	1990
Débit hydraulique conseillé (l/min.)	25 - 60	25 - 60	40 - 80	80 - 150	100 - 190
Pression de travail conseillée (bar)	190 - 250	190 - 250	190 - 250	220 - 270	240 - 300
Poids du véhicule porteur (t)	6	10	14	20	30
Système à rouleaux	•	•	-	-	-
Option : Autospeed	•	•	•	-	-
Option : Rotator	•	•	•	•	•

Caractéristiques techniques et illustrations sans engagement. Le constructeur se réserve le droit de modifications dans l'intérêt du développement du produit.

DOMAINE D'APPLICATION

- La fente des troncs épais avec un effort minimal.
- Utilisation dans toutes les méthodes de transformation et récolte du gros bois.
- La pré-fente du bois permet un séchage naturel, ainsi augmente la qualité de la Biomasse et la récolte d'énergie.
- La pince peut faire aussi grappin.
- Pré-fente du bois pour traitement ultérieur en bois de chauffage ou plaquettes forestières.
- Alimentation facile du bois pré-fendu pour machines à traitement de bois (broyeur ou déchiqueteuse).



La pré-fente de bois pour un séchage naturel.



Différentes variantes de montage possible.

¹⁾ Selon les équipements du Woodcracker®. ²⁾ Selon les équipements du véhicule porteur. ³⁾ avec pression de travail à 300 Bar
 • possible - pas possible

WOODCRACKER® S



WOODCRACKER® S



INFOS PRODUIT

FACTEURS CLÉS

- Disponible dans diverses tailles, une multitude de variantes de montage annexe en fonction du véhicule porteur.
- Des connexions simples et propres.
- Possibilité de coupe et déplacement de la souche d'une seule traite.
- Technologie robuste et éprouvée – peu d'entretien et résistante à l'usure.
- KTL apprêté, couche de finition en poudre. Machine en acier Hardox® à haute résistance.



Woodcracker® S200 au travail.



LA PINCE CROQUE SOUCHE



vidéo



Coupe et manipulation.



Utilisation en plus de la Biomasse.

DONNÉES TECHNIQUES



WOODCRACKER® S	S200	S400
Ouverture de la pince (mm)	410	600
Diamètre de découpe (mm)	240	480
Poids propre (kg)	170	760
Débit hydraulique conseillé ¹⁾ (l/min.)	25 - 60 env.	60 - 120 env.
Pression de travail conseillée ¹⁾ (bar)	180 - 240	240 - 270
Poids du véhicule porteur ²⁾ (t)	1,5 - 6	max. 18

¹⁾ Selon les équipements du Woodcracker®. ²⁾ Selon les équipements du véhicule porteur. • possible - pas possible

DOMAINE D'APPLICATION

- Rognage propre des souches et d'une manière protectrice pour le sol.
- Préparation et réduction des souches.
- Utilisation supplémentaire de la biomasse par la récolte du bois résiduel.
- Idéalement pour sols sableux et sensibles à l'érosion, étant donné que la racine reste dans la terre.



Dans la forêt des pins dans les Landes en France.

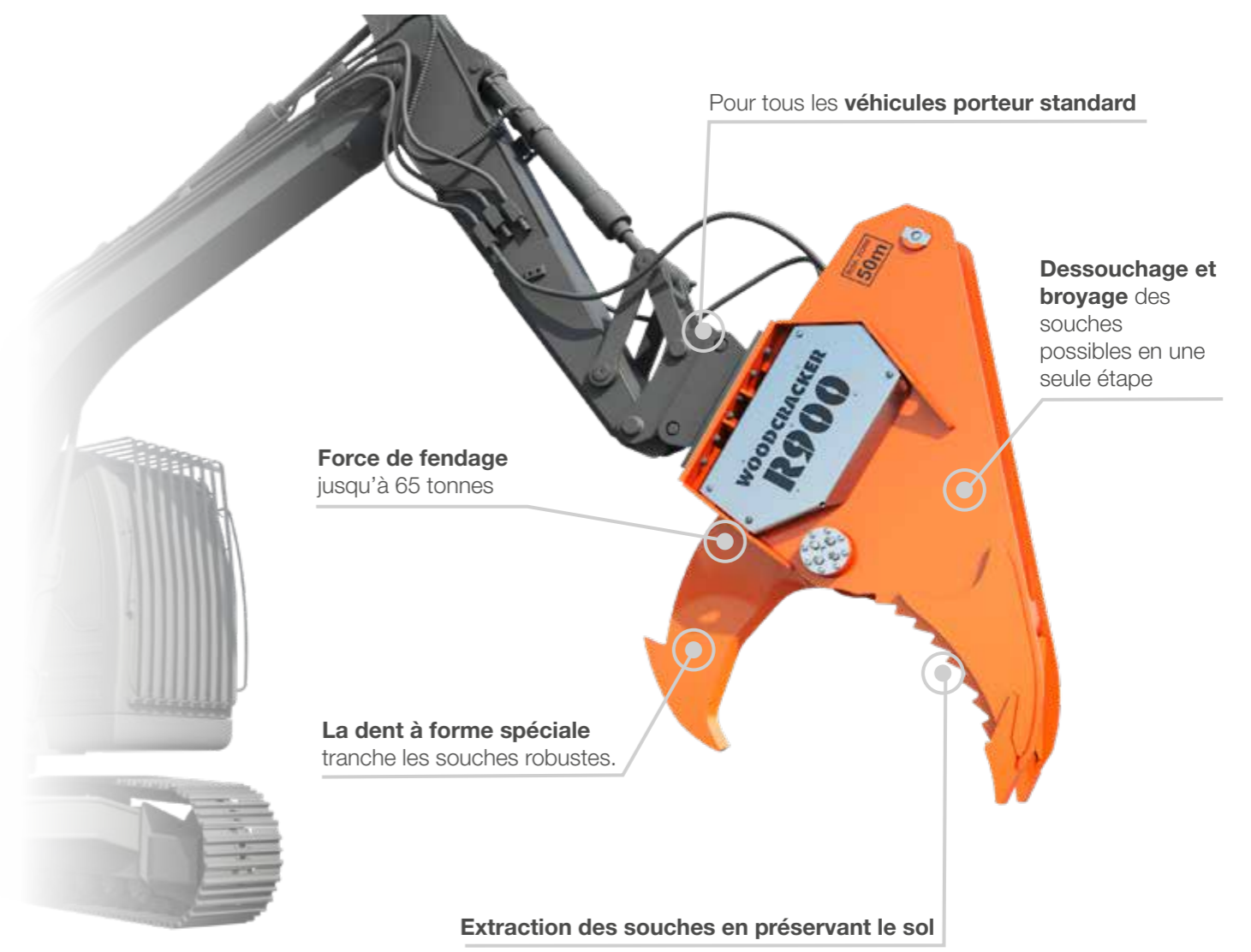


Montage facile sur des véhicules porteur.



Utilisation sur sols sensibles à l'érosion, meuble et sablonneux.

Caractéristiques techniques et illustrations sans engagement. Le constructeur se réserve le droit de modifications dans l'intérêt du développement du produit.



FACTEURS CLÉS

- Elimination des souches en ménageant le sol.
- L'utilisation de la Biomasse représente une source de revenu supplémentaire pour le sylviculteur.
- Disponible en deux tailles, différentes variantes de montage en fonction de la pelle.
- Système de montage « Plug and Play ».
- Technologie robuste et éprouvée – peu d'entretien et résistante à l'usure.
- Machine en acier Hardox® à haute résistance.

EN ALTERNATIVE : DENT DESSOUCHAGE

- La dent dessouchage rapide et économique.
- Pour usage temporaire.
- En 2 tailles possible.



Woodcracker® Dent Dessouchage



LA PINCE CROQUE SOUCHE PUISSANTE



Elimination des souches en ménagant le sol.



Système de coupe robuste.

DONNÉES TECHNIQUES

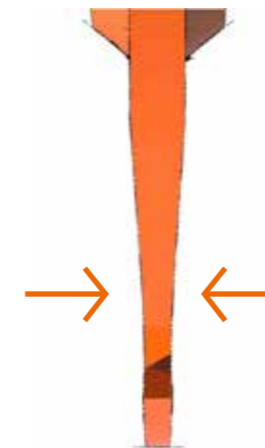


WOODCRACKER® R	R 900	R 1300
Ouverture de la pince (mm)	955	1300
Force de fendage (selon la pression) (t)	jusqu'à 45	jusqu'à 65
Poids propre (kg)	1200	2100
Débit hydraulique conseillé ¹⁾ (l/min.)	100 - 190	120 - 250
Pression de travail conseillée ¹⁾ (bar)	240 - 280	250 - 310
Poids du véhicule porteur ²⁾ (t)	25	30

¹⁾ Selon les équipements du Woodcracker®. ²⁾ Selon les équipements du véhicule porteur. • possible - pas possible

DOMAINE D'APPLICATION

- Arrachage des souches entières de la terre.
- Réduire le souche en morceaux pour broyage (par déchiqueteuse lente).
- Réduction du volume de transport.
- Mesures de remise en état à grande échelle.
- Nettoyage du sol pour renouvellement des plantes.



Lame à forme optimisée

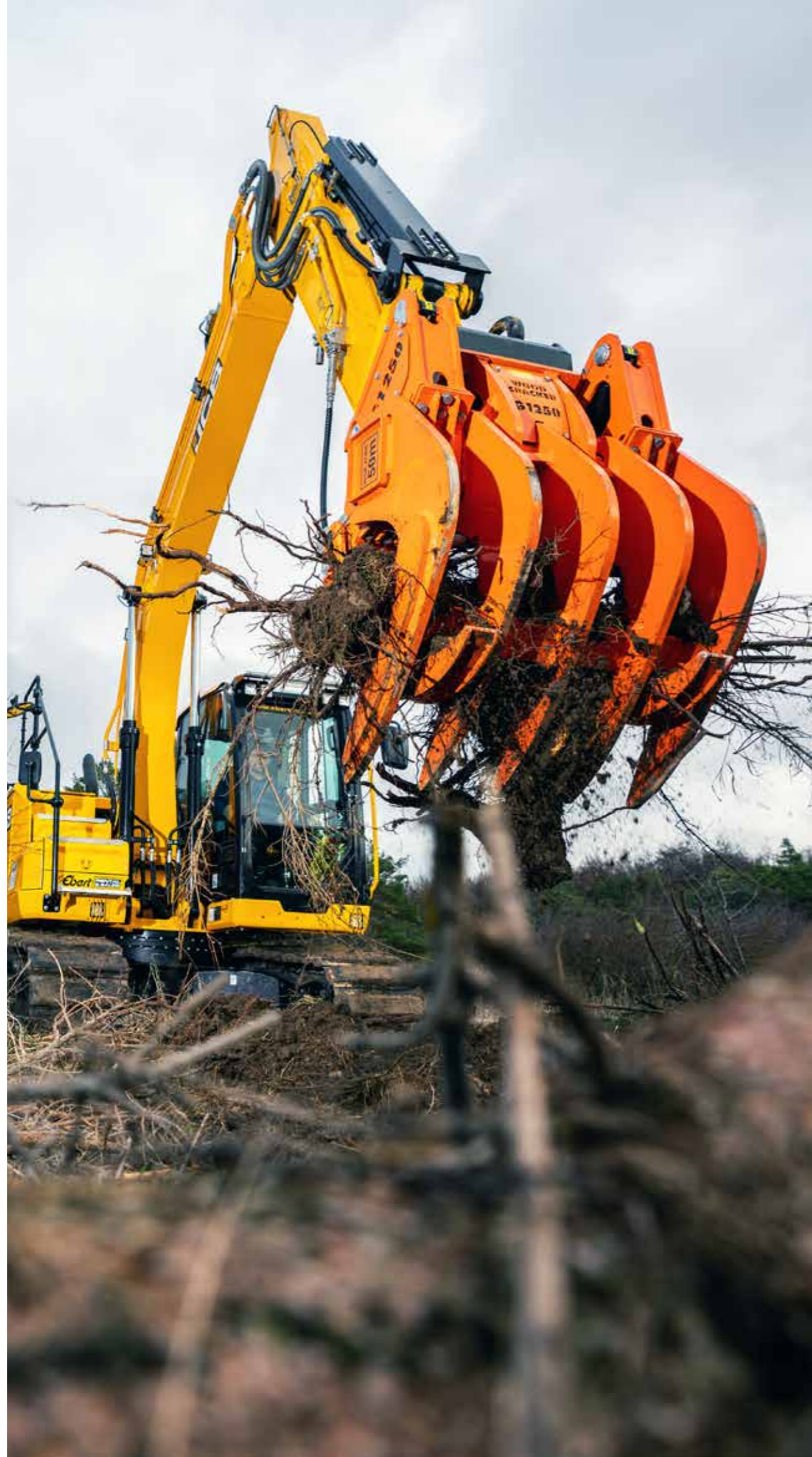


Idéal pour nettoyage du sol.



Mettre en petits morceaux le matériel récolté.

Caractéristiques techniques et illustrations sans engagement. Le constructeur se réserve le droit de modifications dans l'intérêt du développement du produit.



INFOS PRODUIT

FACTEURS CLÉS

- Montage possible pour tous véhicules porteur standard.
- On peut aussi l'utiliser comme grappin pour la manipulation.
- Très robuste et d'une grande longévité, peu d'entretien et d'usure.
- KTL apprêté, couche de finition en poudre. Machine en acier Hardox® à haute résistance.



Woodcracker® G sans bras grappin

OPTIONS

- Râteau de finition : pour recueillir les matériaux fins et niveler le sol. Le râteau de finition est prise avec le Woodcracker® G.



Râteau de finition



LA PINCE RÂTEAU ROBUSTE



vidéo



Woodcracker® G1250 avec râtelier de finition.



Nettoyage et entretien des grandes surfaces.

DONNÉES TECHNIQUES



WOODCRACKER® G	G 850	G 1250	G 1650
Largeur de travail (mm)	850	1250	1650
Poids propre (avec bras grappin) (kg)	585	1420	1610
Débit hydraulique conseillé ¹⁾ (l/min.)	40 - 60	50 - 90	50 - 90
Empfohlener Betriebsdruck ¹⁾ (bar)	200 - 250	200 - 250	200 - 250
Pression de travail conseillée ²⁾ (t)	7,5 - 15	15 - 22	20 - 25
Option : Doigt de griffe	•	•	•
Option : Râtelier finition	•	•	•

¹⁾ Selon les équipements du Woodcracker®. ²⁾ Selon les équipements du véhicule porteur. • possible - pas possible

Caractéristiques techniques et illustrations sans engagement. Le constructeur se réserve le droit de modifications dans l'intérêt du développement du produit.

DOMAINE D'APPLICATION

- Nettoyage et entretien des grandes surfaces.
- Collecte des matériaux de coupes d'arbres et de racines.
- Entretien du paysage.
- Extraction des petites souches.
- Chargement rapide pour le traitement ultérieur (transport, concassage).
- Manipulation de la récolte.



Adaptation individuelle des deux doigts du grappin au poutre de la récolte.



Pour toutes pelles standard.

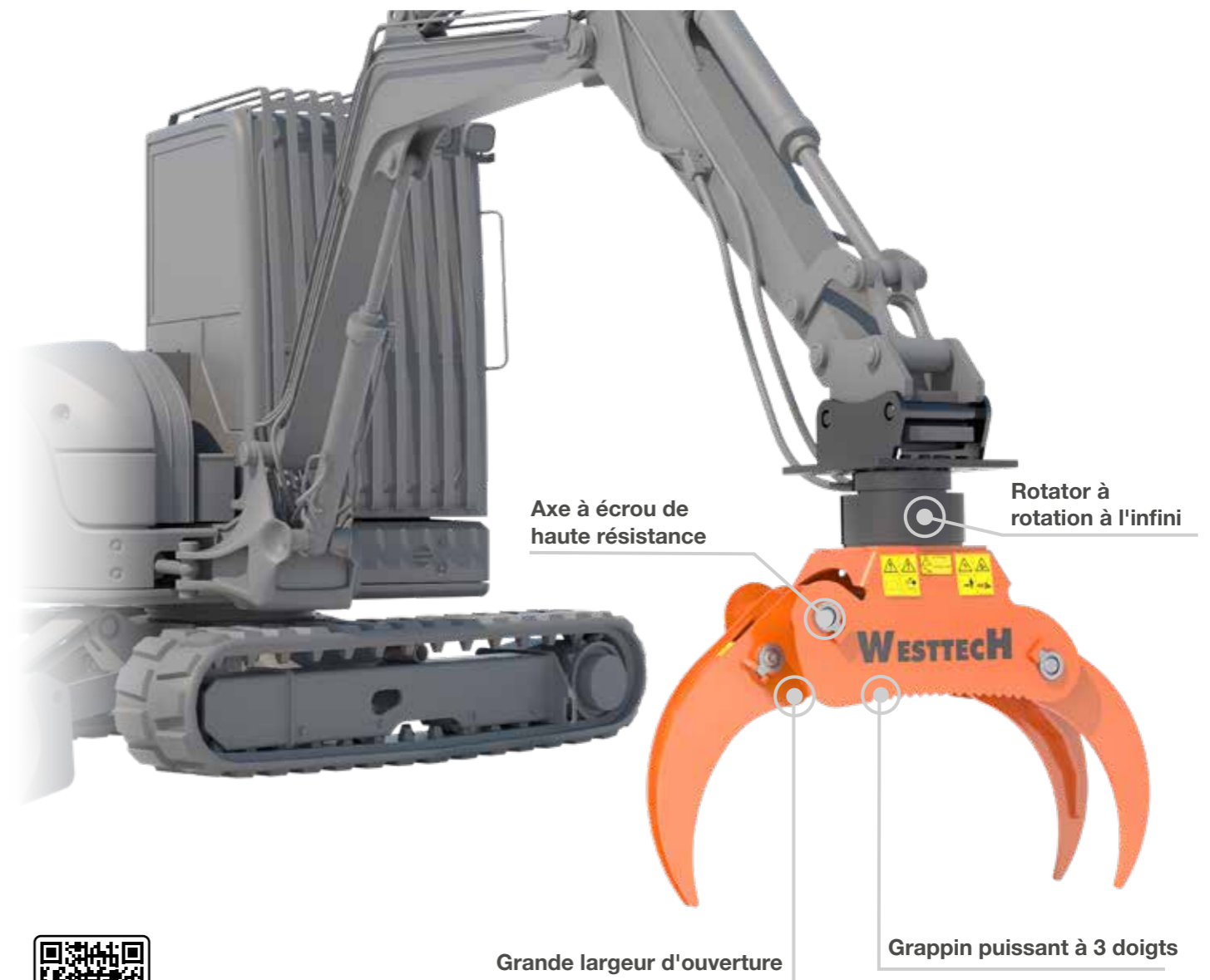


Très grande capacité.

WOODGRIPPER



WOODGRIPPER



INFOS PRODUIT

FACTEURS CLÉS

- Montage rigide ou cardanique.
- Montage possible sur grue, remorque de débardage ou pelle.
- Système modulaire avec de nombreuses options, telles qu'une unité de sciage.
- Technologie robuste et éprouvée – peu d'entretien et résistante à l'usure.
- KTL apprêté, couche de finition en poudre. Machine en acier Hardox® à haute résistance.

OPTIONS

- Platine échange rapide QC10
- Rotator
- Unité de sciage



Scie avec diamètre de coupe de 54 cm (WG1270)



LE GRAPPIN À BOIS ROBUSTE



vidéo



Ouverture grappin 1720mm.



Montage rigide ou cardanique.

DONNÉES TECHNIQUES



WOODGRIPPER

	WG 1270	WG 1720
Ouverture du grappin (mm)	1270	1720
Poids propre (Basic – avec options) (kg)	180 - 450	690 - 930
Débit hydraulique conseillé ¹⁾ (l/min.)	30 - 80	60 - 190
Pression de travail conseillée ¹⁾ (bar)	180 - 300	100 - 300
Poids du véhicule porteur rigide ²⁾ (t)	3 - 10	15 - 28
Poids du véhicule porteur cardanique ²⁾ (t)	3 - 15	15 - 60
Option : Platine échange rapide QC10	•	-
Option : Rotator (cardanique ou rigide)	•	rigide
Option : Unité de scie (diamètre de coupe de 54 cm)	•	-
Option : Patin d'appui avec attache cardanique	•	-

¹⁾ Selon les équipements du Woodcracker®. ²⁾ Selon les équipements du véhicule porteur. • possible - pas possible

DOMAINE D'APPLICATION

- Collecte/Chargement/Manipulation.
- De troncs, branches, broussaille.
- Préparation des arbres déjà abattus.



Grappin puissant à 3 doigts



Grappin à bois, robuste et à faible usure.



Montage possible sur grue, remorque ou pelle.

Caractéristiques techniques et illustrations sans engagement. Le constructeur se réserve le droit de modifications dans l'intérêt du développement du produit.



Ejection hydraulique réglable

Montage sur véhicule porteur télécommandé

Goulotte réglable hydrauliquement

Soufflerie d'éjection puissante

Système de coupe à disques à entraînement hydraulique pour préserver la couche végétale



INFOS PRODUIT

FACTEURS CLÉS

- montage sur différents véhicule porteur à Radiocommande.
- Idéal pour terrain incliné et enclavé.
- L'herbe coupée est reporté à chaque opération de travail, ainsi aucun déchet vert reste sur place.
- Pas de rajout d'un élément nutritif pour le gazon – la coupe dure plus longtemps.
- Une sortie régulière et couvrant toutes les zones.
- Commande hydraulique.
- Échange facile des couteaux.
- Protection de la végétation.



Le Mowblower® dans la pente.



LE SYSTÈME DE FAUCHAGE AVEC SOUFFLERIE POUR TERRAIN EN PENTE



Entretien par la tonte pour un joli paysage.



Pour zones en pentes et V et petites digues.



Pour des endroits inaccessibles pour la débroussailluse.



Le Mowblower® peut être monté sur porteur à chenille télécommandé.

DONNÉES TECHNIQUES



BREVETÉ

MOWBLOWER®	
Largeur de coupe (mm)	1300
Disques de tonte (pcs.)	3
Poids propre (Basic – avec options) (kg)	395 env.
Débit hydraulique conseillé circuit principal ¹⁾ (l/min.)	50 - 80
Débit hydraulique conseillé circuit annexe ¹⁾ (l/min.)	10 - 40
Pression de travail conseillée circuit principal ¹⁾ (bar)	240 - 300
Pression de travail conseillée circuit annexe ¹⁾ (bar)	150 - 200
Plage de rotation d'éjection (degré)	360
Option : Patins à coupe haute	•

¹⁾ Selon les équipements du Woodcracker®. ²⁾ Selon les équipements du véhicule porteur. • possible - pas possible

Caractéristiques techniques et illustrations sans engagement. Le constructeur se réserve le droit de modifications dans l'intérêt du développement du produit.

DOMAINE D'APPLICATION

- Champs et prés inaccessibles.
- Entre pré et champ.
- Zones de pousse sauvage.
- Zones en pentes.
- Les pentes.
- Bord de cours d'eau et rivières.
- Bordures des routes.
- Promenades rurales le long des bordures des champs agricoles.
- Lignes électriques.
- Entretien des bassins de rétention d'eau de pluie.

MULCHER



MULCHER

Pivotement à vérin pour une adaptation optimale dans les pentes

Fauchage dans les deux sens

Insensible aux corps étrangers

Patins d'usure remplaçables

Insensible aux corps étrangers

Largeur idéale pour l'entretien des bords de routes et ferroviaire



INFOS PRODUIT

FACTEURS CLÉS

- Une conception robuste, un système de fauchage avec peu de pièces d'usure.
- Montage sur toutes les pelles standard entre 7 et 14 t.
- 2 systèmes d'outils différents.
- Ideal zur Freihaltung von Forststraßen.
- Moteur à piston axial à haut rendement - 2 tailles différentes.
- Connexions hydrauliques protégées.
- KTL apprêté, couche de finition en poudre. Machine en acier Hardox® à haute résistance.



Le Mulcher dans l'entretien des pentes.

LA DÉBROUSSAILLEUSE POUR MONTAGE SUR PELLE



Fauchage possible dans les deux sens – une manière de travail extrêmement efficace.



Idéal pour garder les routes forestières dégagées.

DONNÉES TECHNIQUES



MULCHER

	M 105
Largeur de coupe (mm)	1050
Poids propre (Basic – avec options) (kg)	315 - 490
Débit hydraulique conseillé ¹⁾ (l/min.)	60 - 75
Pression de travail conseillée (bar)	280
Poids du véhicule porteur ²⁾ (t)	7 - 14
Option : Pivotement vérin	•
Option : Système de coupe à couteaux	•

¹⁾ Selon les équipements du Woodcracker®. ²⁾ Selon les équipements du véhicule porteur. • possible - pas possible

DOMAINE D'APPLICATION

- Entretien des espaces verts – où une tonte classique n'est pas possible.
- Entretien des bordures de routes.
- Entretien des bords de cours d'eau et rivières.



unité de chaînes

- pour une croissance sauvage de type bois
- Robuste contre les corps étrangers tels que les pierres
- usure réduite



unité de couteaux

- Pour une croissance sauvage de type herbesauberées
- Image de coupe propre grâce à un système de double coupe
- Faibles coûts d'entretien

Caractéristiques techniques et illustrations sans engagement. Le constructeur se réserve le droit de modifications dans l'intérêt du développement du produit.



Échange des couteaux facile, patins d'usures interchangeable.



Entretien des eaux et rivières.



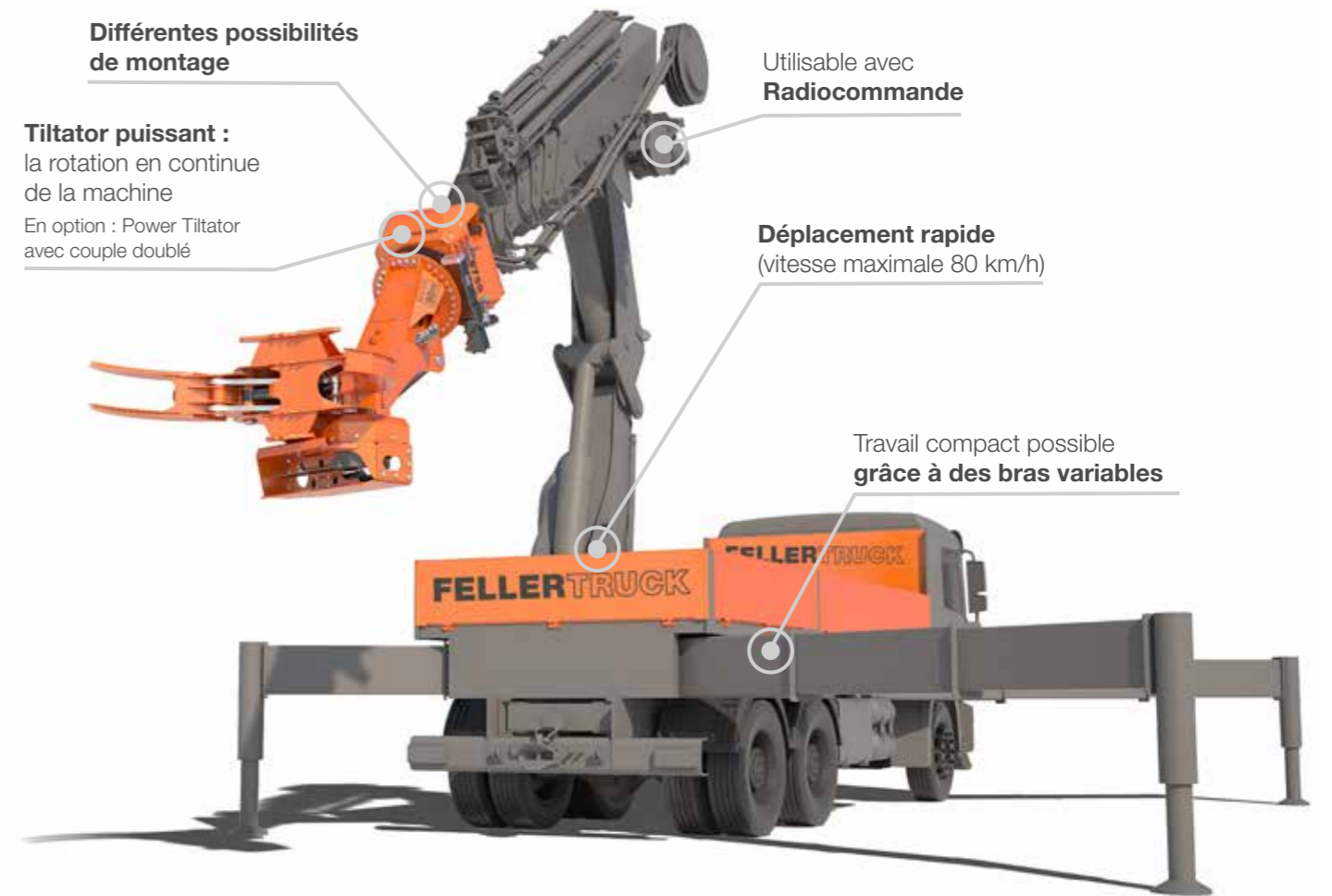
Différentes possibilités de montage

Tiltator puissant :
la rotation en continue de la machine
En option : Power Tiltator avec couple doublé

Utilisable avec Radiocommande

Déplacement rapide
(vitesse maximale 80 km/h)

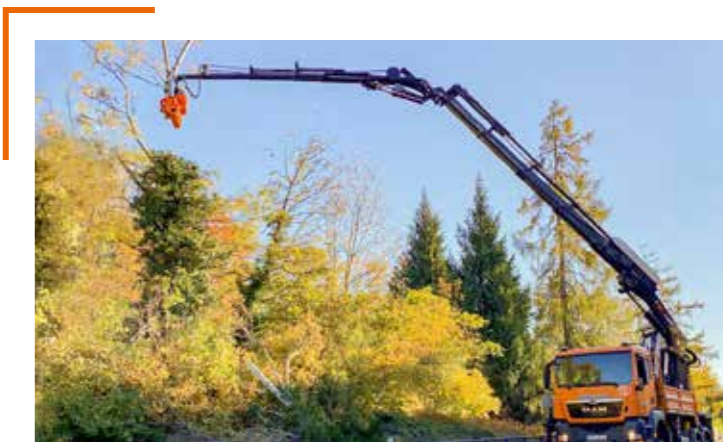
Travail compact possible grâce à des bras variables



INFOS PRODUIT

FACTEURS CLÉS

- Possibilité d'ajouter une benne pour transport déchets.
- Elargissement de la portée par Fly-Jib.
- Diverses variantes de montage possible (grue).
- Tout-terrain grâce à une sélection de concepts de 4-roues motrices
- Travailler en descente.
- Démontage des arbres spécifiques dans le domaine urbaine ou entre les maisons.
- Entretien des routes et sentiers.
- Abattage des arbres spécifiques.
- Mise en place rapide sur le chantier.



Woodcracker® CS510 crane et Fly-Jib sur Fellertruck.



LE GRAPPIN SCIE POUR CAMION D'ABATTAGE



vidéo



Pour abattage des arbres spécifiques en toute sécurité.



Travail en toute sécurité en longue portée.

DONNÉES TECHNIQUES



WOODCRACKER® CS manipulator	CS 600 manipulator	CS 750 manipulator
Diamètre de découpe (mm)	600	750
Ouverture du grappin (mm)	1270	1600
Tiltator	rotation à l'infinie	rotation à l'infinie
Poids propre (Basic – avec options) (kg)	760 - 780	1100 - 1250
Débit hydraulique conseillé ¹⁾ (l/min.)	50 - 90	65 - 110
Pression de travail conseillée ¹⁾ (bar)	230 - 300	230 - 280
Véhicule porteur, pour grue à partir de (mètre tonne)	35	58
Caisson de scie	rigide	suspension active
Graissage de la chaîne	Huile	Huile/Graisse
Angle de mouvement (degré)	160	145
Option : Power-Tiltator	90	-
Option : Graissage automatique pour Tiltator	-	•
Optional: Automatische Schmieranlage für Tiltator	-	•
Optional: Schnellwechsler	•	-

¹⁾ Selon les équipements du Woodcracker®. ²⁾ Selon les équipements du véhicule porteur. • possible - pas possible

DOMAINE D'APPLICATION

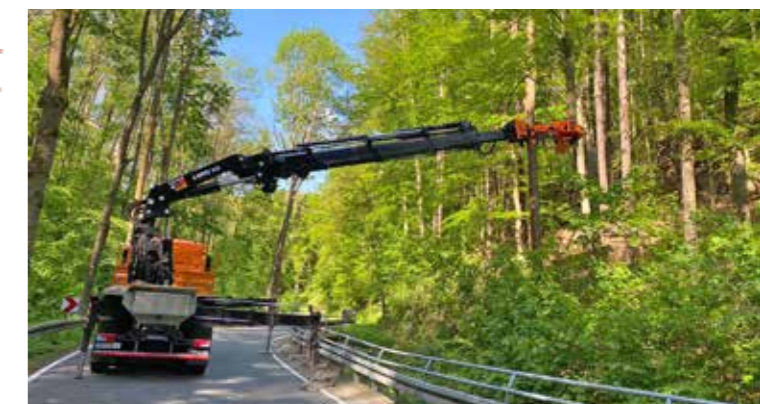
- Démontage des arbres en morceaux en toute sécurité.
- Démontage des arbres spécifiques dans le domaine urbaine ou entre les maisons.
- Entretien le long des routes et sentiers.
- Abattage des arbres spécifiques.



Woodcracker® CS510 crane sur Fly-Jib pour une grande portée



Travail possible sans fermer les deux voies de circulation.



Grâce à l'homologation route, un déplacement rapide entre chantiers.

Caractéristiques techniques et illustrations sans engagement. Le constructeur se réserve le droit de modifications dans l'intérêt du développement du produit.

TRAVAILLER. EFFICACEMENT. MONDIALEMENT.

**NEXT
TECH**

MADE IN AUSTRIA

**PARTOUT DANS LE MONDE, LES PROFESSIONNELS
DU BOIS FONT CONFIANCE AUX MACHINES DE
TECHNOLOGIE FORESTIÈRE WESTTECH :**

- Entrepreneurs agricoles et forestiers
- Sociétés de prestation de service
- Entreprises de terrassement et de TP
- Propriétaires de grand terrain
- Sociétés pour l'entretien des routes et chemin de fer
- Porteur d'énergie
- Sociétés d'aménagements fluviales
- Les communes
- L'armée



WOODCRAKER®



FR_2023/10



WESTTECH



Westtech Maschinenbau GmbH, 4731 Prambachkirchen, Austria, Industriestraße 1

Tel. +43 (0)-7277-27730, e-mail: office@westtech.at, www.westtech.at