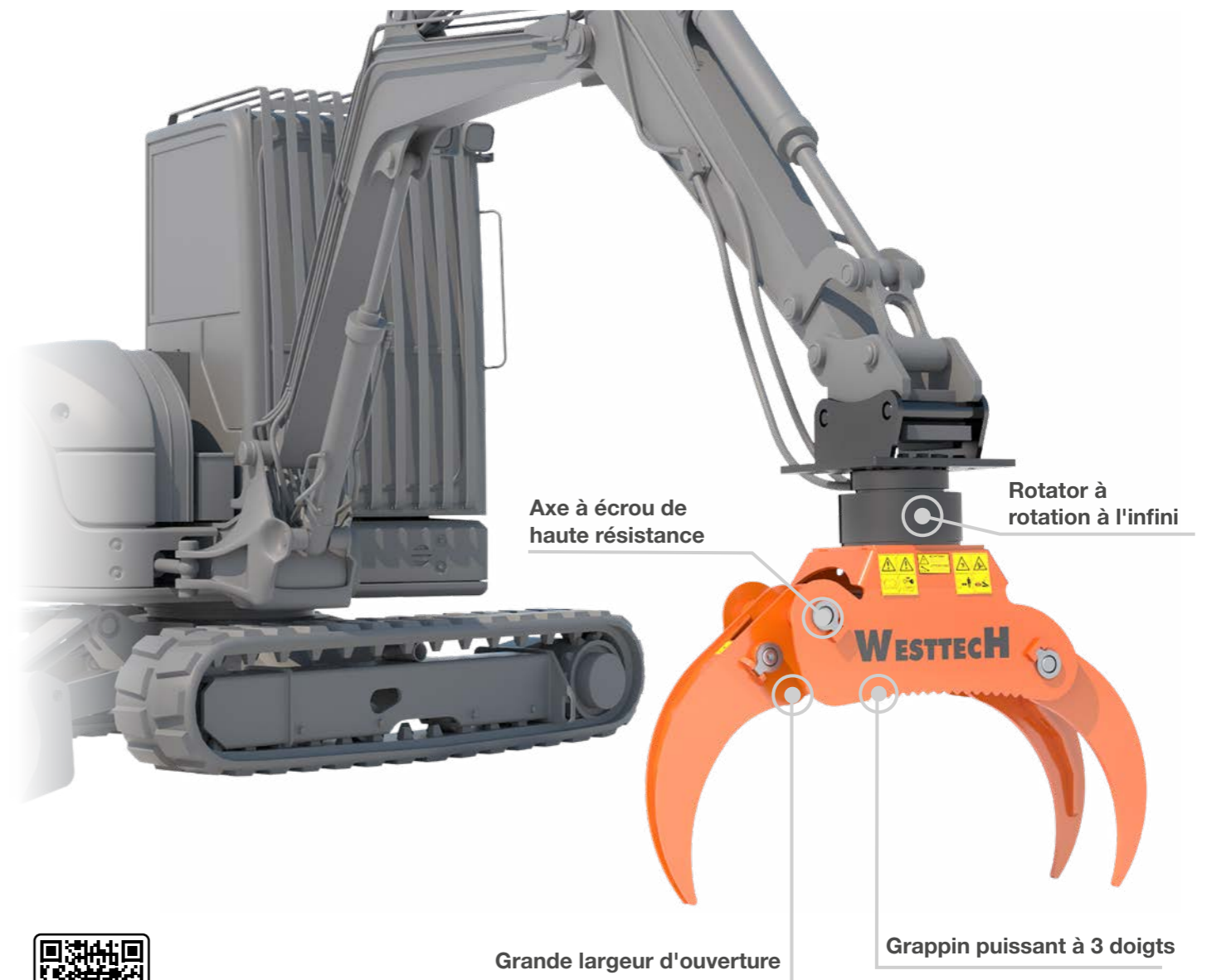


WOODGRIPPER



WOODGRIPPER



FACTEURS CLÉS

- Montage rigide ou cardanique.
- Montage possible sur grue, remorque de débardage ou pelle.
- Système modulaire avec de nombreuses options, telles qu'une unité de sciage.
- Technologie robuste et éprouvée – peu d'entretien et résistante à l'usure.
- KTL apprêté, couche de finition en poudre. Machine en acier Hardox® à haute résistance.

OPTIONS

- Platine échange rapide QC10
- Rotator
- Unité de sciage



Scie avec diamètre de coupe de 54 cm (WG1270)



LE GRAPPIN À BOIS ROBUSTE



VIDEO



Ouverture grappin 1720 mm.



Montage rigide ou cardanique.

DONNÉES TECHNIQUES



WOODGRIPPER	WG 1270	WG 1720
Ouverture du grappin (mm)	1270	1720
Poids propre (Basic – avec options) (kg)	180 - 450	690 - 930
Débit hydraulique conseillé ¹⁾ (l/min.)	30 - 80	60 - 190
Pression de travail conseillée ¹⁾ (bar)	180 - 300	100 - 300
Poids du véhicule porteur rigide ²⁾ (t)	3 - 10	15 - 28
Poids du véhicule porteur cardanique ²⁾ (t)	3 - 15	15 - 60
Option : Platine échange rapide QC10	•	-
Option : Rotator (cardanique ou rigide)	•	rigide
Option : Unité de scie (diamètre de coupe de 54 cm)	•	-
Option : Patin d'appui avec attache cardanique	•	-

¹⁾ Selon les équipements du Woodcracker®. ²⁾ Selon les équipements du véhicule porteur. • possible - pas possible

DOMAINE D'APPLICATION

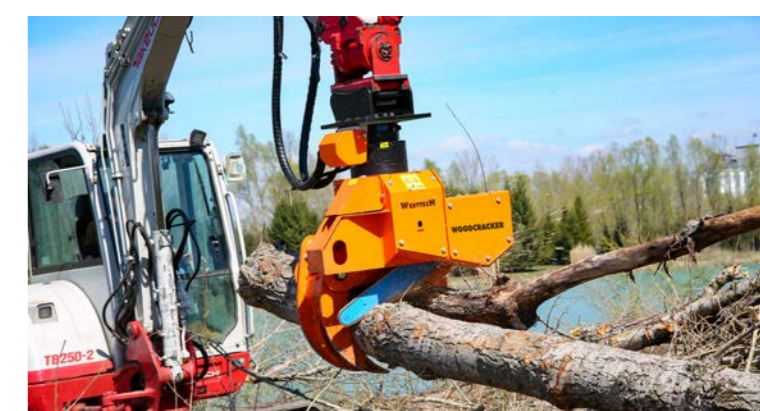
- Collecte/Chargement/Manipulation.
- De troncs, branches, broussaille.
- Préparation des arbres déjà abattus.



Grappin puissant à 3 doigts



Grappin à bois, robuste et à faible usure.



Montage possible sur grue, remorque ou pelle.