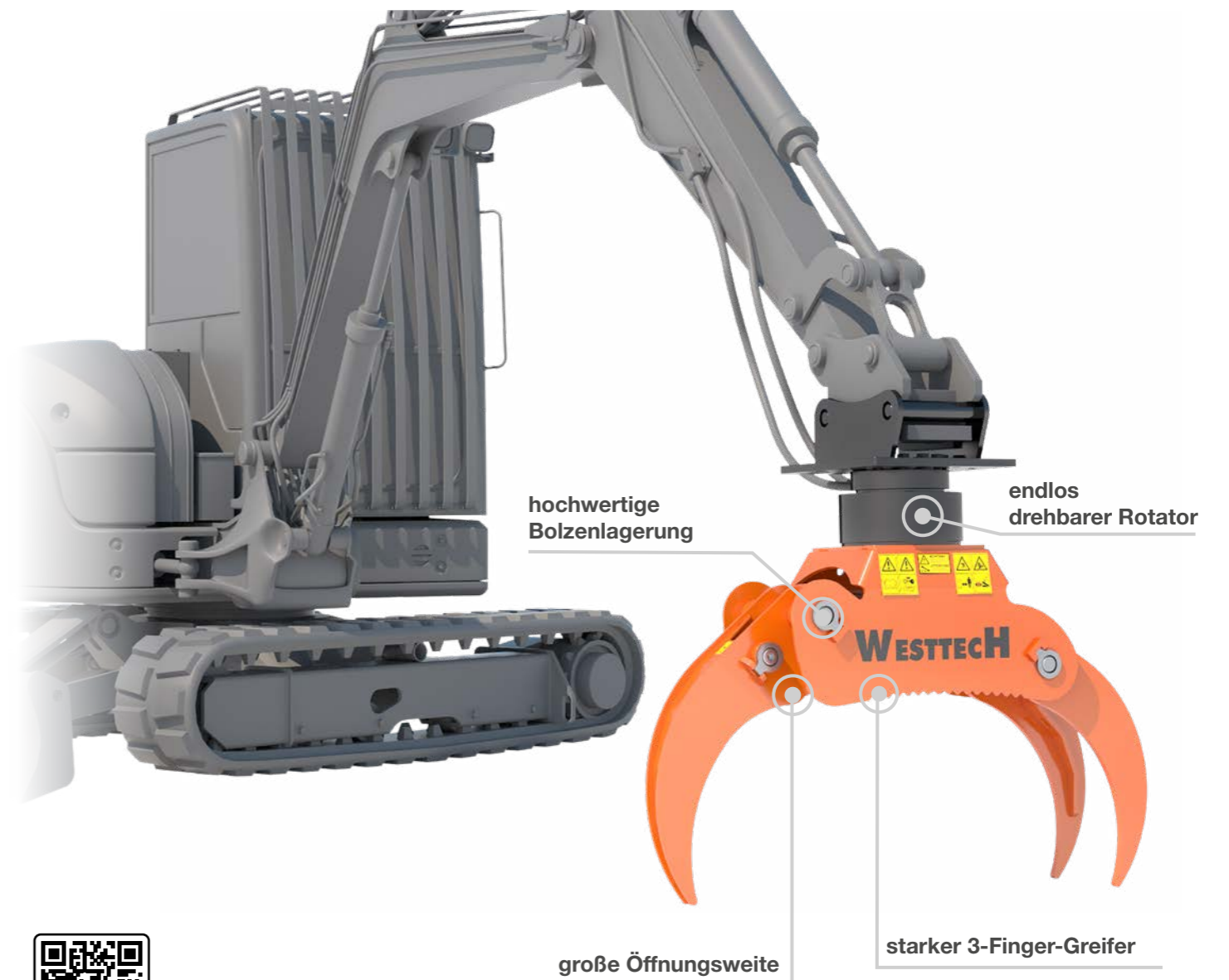


# WOODGRIPPER



## WOODGRIPPER



### SCHLÜSSELFAKTOREN

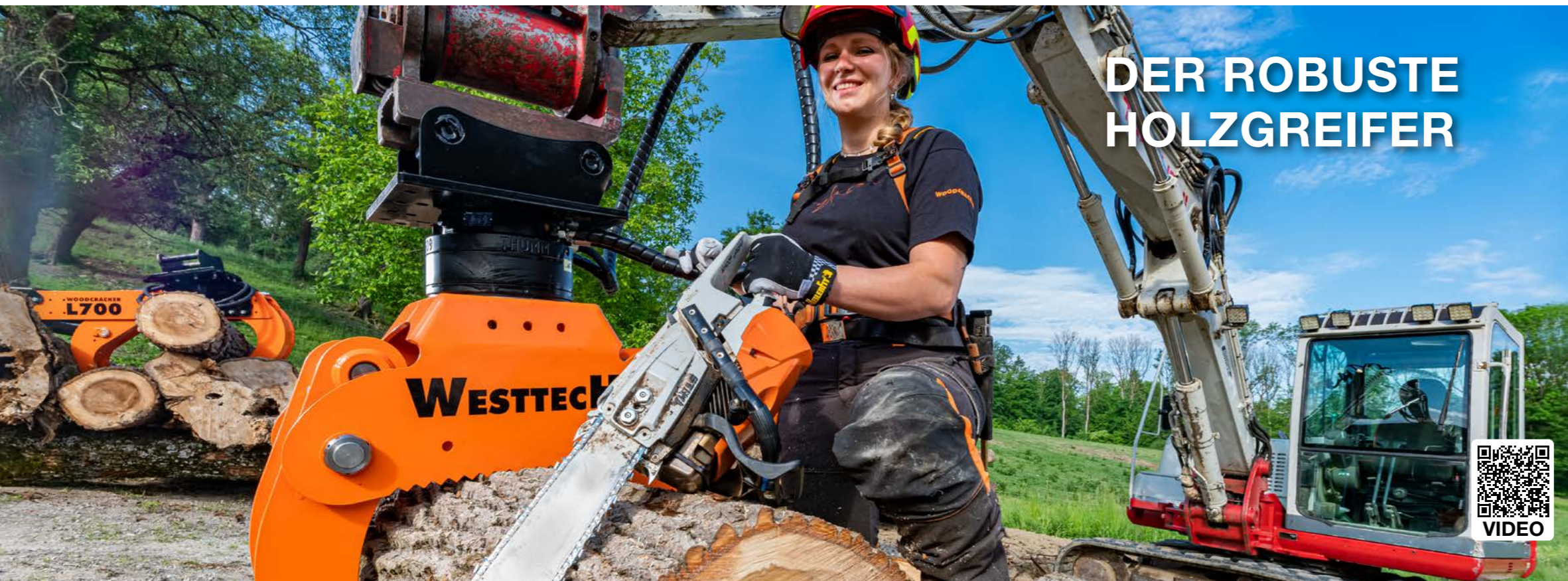
- Starrer oder kardanischer Anbau möglich.
- Für den Anbau an Kran, Rückewagen oder Bagger geeignet.
- Modulares System mit vielen Optionen, wie zB. einer Sägeeinheit.
- Robuste und bewährte Technik – wartungs- und verschleißarm.
- KTL-gründiert, Pulverdecklackierung. Maschine aus hochfestem Hardox®-Stahl.

### OPTIONEN

- Schnellwechsler QC10
- Rotator
- Sägeeinheit



Säge mit 54 cm Schnittdurchmesser beim WG1270



## DER ROBUSTE HOLZGREIFER



Greiferöffnung bis zu 1720 mm.



Starrer oder kardanischer Anbau möglich.

### TECHNISCHE DATEN



WOODGRIPPER	WG 1270	WG 1720
Greiferöffnung (mm)	1270	1720
Eigengewicht (Basis – Vollausstattung) (kg)	180 - 450	690 - 930
Empfohlene Literleistung <sup>1)</sup> (l/min.)	30 - 80	60 - 190
Empfohlener Betriebsdruck <sup>1)</sup> (bar)	180 - 300	100 - 300
Dienstgewicht Trägerfahrzeug starr <sup>2)</sup> (t)	3 - 10	15 - 28
Dienstgewicht Trägerfahrzeug kardanisches <sup>2)</sup> (t)	3 - 15	15 - 60
Optional: Schnellwechsler QC10	•	-
Optional: Rotator (kardanisch oder starr)	•	starr
Optional: Sägeeinheit (54 cm Schnittdurchmesser)	•	-
Optional: Schreitfuß mit kardanischem Anbau	•	-

Technische Daten und Abbildungen sind unverbindlich. Änderungen aus Gründen der Weiterentwicklung vorbehalten.

### EINSATZGEBIETE

- Sammeln/Verladen/Manipulieren.
- Für Baumstämme, Äste oder Reisig.
- Aufbereitung von bereits gefällten Bäumen.



starker 3-Finger-Greifer



Robuster und verschleißbarer Holzgreifer, inkl. Säge.



Kann am Kran, Rückewagen oder Bagger angebaut werden.

<sup>1)</sup> Abhängig von Betriebsart bzw. Ausstattung des Woodcrackers®. <sup>2)</sup> Abhängig von der Ausstattung des Trägerfahrzeuges. • erhältlich - nicht erhältlich