

## A sokoldalú döntőfej fák és cserjék biztonságos kitermeléséhez



### Műszaki adatok

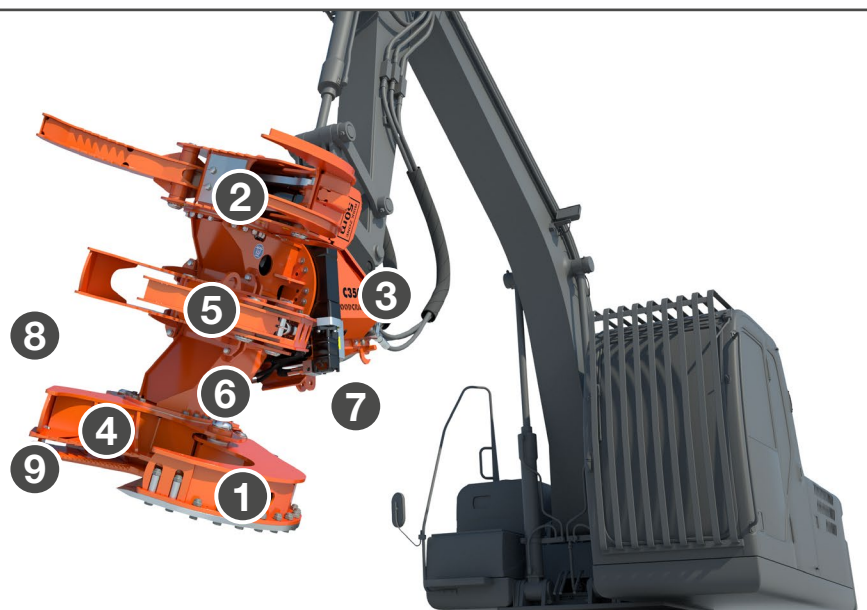
#### WOODCRACKER® C

	C250	C350	C450	C550
Vágási átmérő, puhafa (mm)	330	400	500	600
Vágási átmérő, keményfa (mm)	280	350	450	550
Fogó nyílása (mm)	930	1430	1600	1600
Ollónyílás (mm)	450	700	800	900
Önsúly (alap – teljes felszereltség) (kg)	580 - 970	1150 - 1620	1760 - 2350	2000 - 2620
Ajánlott literteljesítmény <sup>1)</sup> (l/perc)	50 - 100	70 - 150	80 - 160	100 - 190
Ajánlott literteljesítmény a mellékfunkciókhoz* (l/min.)	35 - 50	45 - 60	45 - 60	50 - 70
Ajánlott üzemi nyomás (bar)	280	280	280	280
Hordozójármű szolgálati súlya <sup>2)</sup> (t)	7 - 15	14 - 20	20 - 25	24 - 30
Multigrip	beépítve	beépítve	beépítve	beépítve
Opcionális: Autospeed	●	●	●	●
Opcionális: Hengeres fordítóegység (2 x 48°)	●	●	●	●
Opcionális: Tiltator (végtelenített forgatású)	●	●	●	●
Opcionális: Power Tiltator (végtelenített forgatású)	-	●	●	●
Opcionális: Gyűjtő	●	●	●	●

1) A Woodcracker üzemmódjától, illetve felszereltségétől függ. 2) A hordozójármű felszereltségétől függ.

A műszaki változtatások és ábrák nem kötelező érvényűek. Továbbfejlesztés okán a változtatások joga fenntartva.

● kapható - nem kapható



**1** A **Multigrip vezérlés** az alapfelszereltség része:

- A fogó és a vágószerkezet között elhelyezett hidraulikablokk nagy literteljesítményeket tesz lehetővé, és állítható módon vezéri a fogó és a vágószerkezet zárását és nyitását (ellenőrzött zárás és nyitás).
- Bemeneti nyomáskorlátozó szeleppel: A főnyomás a markolótól függetlenül biztosított.
- Biztonságos fogás: Lerakáskor előbb a vágószerkezet nyit, csak utána a fogó. Vágáskor először a fogó zár, csak aztán a vágószerkezet.



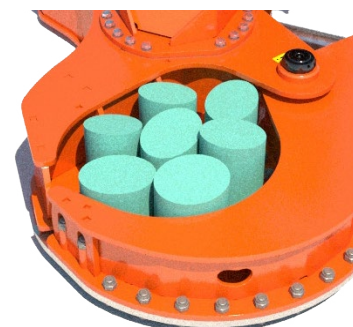
**2** Szinkron összezáródó, erős **fogó** nagy nyílásszélességgel. Fojtó szelep a fogóban: A fogónyitás sebessége beállítható.

**3** **Felszerelés:**

- Tiszta és egyszerű csatlakozóvezetés a ráépített bakban.
- Optimális felszerelési szög
- Védett és nagyvonalúan méretezett hidraulikavezetékek
- Optimálisan elhelyezett hidraulikus csatlakoztatási pont
- Az összes funkcióhoz, minden opciót beleértve, csupán négy hidraulikacsatlakozó szükséges
- Felszerelés: csatlakoztatásra kész



**4** Nagy **vágástérfogat**





- 5 Megfelelően méretezett **csapszegek**, Glycodur® perselyekkel
- 6 **Középrész** kifinomult és ergonomikus geometriával
- 7 **Támasztóláb** a biztonságos letámasztáshoz és szállításhoz
- 8 **Munkahenger** véghelyzetcsillapítással
- 9 **Vágószerkezet:**
  - Öntisztító ellenfésű a késsel szemben
  - Cserélhető, nagyszilárdságú kés, egyszerűen kicserélhető
  - Szabadalmaztatott késrögzítés
  - Erős főcsapszeg speciális biztonsági anyával
  - A kés alulról rögzíthető (kivéve: C550) - kopásvédő a lengőkar számára

+ Az összes elterjedt hordozójárműre **felszerelhető**

+ Bevizsgált **minőség**



+ **KTL-alapozással** (katódos merítőkádas felületkezelés) és porszórt fedőréteggel

+ Nagyszilárdságú **Hardox® acélból**

+ **Csekély** karbantartásigény és **kopás**

+ Igen **strapabíró** és hosszú élettartamú

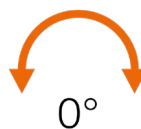




## Felszerelési változatok FORGATÁSHOZ

### 1 Merev felszerelés

ha van fordítóhajtás a markolón



0°



### 2 Opció: Hengeres fordítóegység

- 2 x 48°-ban fordítható
- csekély karbantartásigény



2 x 48°



### 3 Opció: Tiltator

- végtelenített forgatású (360°)
- praktikus, ha a fogót leválogatásra használják



endless



### 4 Opció: Power Tiltator

Az átkapcsoló funkció felismeri, mikor kell átváltania nagyobb forgatási sebességre a leválogatáshoz, illetve mikor van szükség nagyobb



endless

+  
POWER

forgatónyomatékra kitermeléskor, majd átkapcsol. Kétszeres forgatóerő kitermeléskor, illetve dupla sebesség leválogatáskor (szabadalmaztatott).







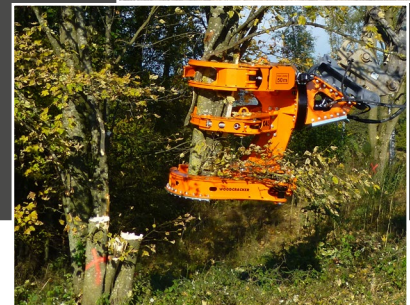
## További opciók

### 1 Gyűjtő (gyorscserélővel)

- Gyenge fákon végzett munkákhoz és az anyag rendezett rakásolásához
- A gyűjtő könnyen leszerelhető a súlycsökkentés érdekében
- Igen egyszerűen vehető le

### 2 Autospeed

- Gyorsabban zárhatja a vágószerszemet vékony, gyenge fánál



## Alkalmazási területek

- ➔ fák és cserjék hagyományos kitermelése
- ➔ rövid vágásfordulójú ültetvények betakarítása
- ➔ egyenes, lejtős és mocsaras területeken
- ➔ nagy felületű fakitermelés erdőterületeken
- ➔ közlekedési útvonalak és töltések mentén végzendő ápolási munkák
- ➔ veszélyes fák kivágása, művelés és tájapolás

## A gyártóról

NEXT  
TECH

A Westtech teljes egészében Felső-Ausztriában gyártja termékeit, ahol megvan az ehhez szükséges szaktudás. A WOODCRACKER® gépek formaterve és alkalmazhatósága egyszerű kezelést és felszerelhetőséget, valamint rugalmasságot és hatékonyságot biztosít. Valamennyi terméksorozatunk a fenti alapelvek alkalmazásával készül. Választékunk a faki-vágástól a faaprításon és -feldolgozáson át a talajelőkészítés és gyökérzeteltávolítás alkalmazási területéig terjed.

További információk gépeinkről és tevékenységeinkről a [www.westtech.at](http://www.westtech.at) weboldalon