

Ferăstrăul multifuncțional cu graifăr pentru recolta arborilor și arbuștilor



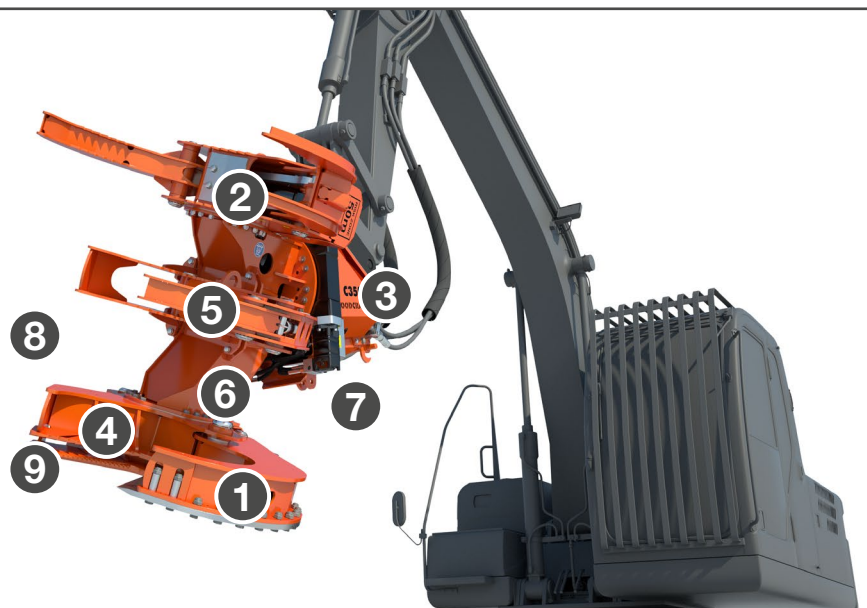
Date tehnice

WOODCRACKER® C

	C250	C350	C450	C550
Diametru de tăiere pentru lemn de esență moale (mm)	330	400	500	600
Diametru de tăiere pentru lemn de esență tare (mm)	280	350	450	550
Deschidere graifăr (mm)	930	1430	1600	1600
Deschidere foarfece (mm)	450	700	800	900
Greutate proprie (bază- echipare completă) (kg)	580 - 970	1150 - 1620	1760 - 2350	2000 - 2620
Putere litrică recomandată ¹⁾ (l/min.)	50 - 100	70 - 150	80 - 160	100 - 190
Putere litrică recomandată pentru funcția secundară* (l/min.)	35 - 50	45 - 60	45 - 60	50 - 70
Presiune de lucru recomandată (bar)	280	280	280	280
Greutatea în serviciu a vehiculului purtător ²⁾ (t)	7 - 15	14 - 20	20 - 25	24 - 30
Multiprindere	integrat	integrat	integrat	integrat
Opțional: Autospeed	●	●	●	●
Opțional: Cilindru de rotire (2 x 48°)	●	●	●	●
Opțional: Tiltator (rotație nesfârșită)	●	●	●	●
Opțional: Power Tiltator (rotație nesfârșită)	-	●	●	●
Opțional: Colector	●	●	●	●

1) În funcție de regimul de lucru, respectiv de echiparea Woodcracker. 2) În funcție de echiparea vehiculului purtător. Modificările tehnice și ilustrațiile sunt orientative. Ne rezervăm dreptul la modificări în scopul perfecționării.

● disponibil - indisponibil



1 Model de serie cu **comandă multiprindere:**

- Bloc hidraulic între graifăr și dispozitivul de tăiat, care permite o putere litrică ridicată și controlă reglabil deschiderea și închiderea graifărului și a dispozitivului de tăiat (închidere și deschidere controlată).
- Cu supapă limitatoare de presiune la intrare: presiunea principală este asigurată independent de excavator.
- Prindere sigură: la depunere se deschide mai întâi dispozitivul de tăiat, apoi graifărul. La tăiere se închide automat mai întâi graifărul, apoi dispozitivul de tăiat.



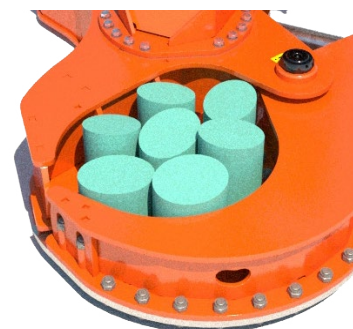
2 **Graifăr** puternic cu închidere sincronizată, cu deschidere mare. Graifăr cu clapetă: viteza de deschidere a graifărului este reglabilă.

3 **Montaj:**

- Ghidaj de racordare curat, simplu, pe consola de montaj
- Unghi de montaj optim
- Conducte hidraulice protejate și de dimensiuni mari
- Poziționare optimă a punctului de racordare
- Este nevoie de numai patru racorduri hidraulice pentru toate funcțiile și toate opțiunile
- Montaj: Plug-and-Play



4 **Volum de tăiere** mare



- 5 **Consolă de lagăr** dimensionată adecvat, cu bucșă Glycodur®
- 6 **Parte centrală** cu geometrie ingenioasă/ergonomică
- 7 **Suport cu picior** pentru amplasarea și transportul în siguranță
- 8 **Cilindru** cu amortizarea poziției finale
- 9 **Dispozitiv de tăiat:**
 - Cuțit cu contra-pieptene cu autocurățare
 - Cuțit interschimbabil cu rezistență superioară, ușor de ascuțit
 - Cuțit cu fixare brevetată
 - Bulon principal rezistent cu piuliță de siguranță specială
 - Cuțit cu fixare de jos (exceptând C550) - protecție contra uzurii pentru culisă

+ **Montaj** posibil pe toate vehiculele purtătoare uzuale

+ **Calitate** certificată



+ Grunduit cu metoda **KTL** (lăcuire catodică prin scufundare) și lăcuit prin pulverizare

+ Din oțel **Hardox®** cu rezistență superioară

+ Necesită puțină întreținere și **rezistent la uzură**

+ Foarte **robust** și durabil

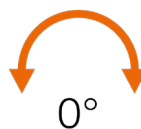




Variante de montaj ROTATIVE

1 Montaj rigid

pentru mișcare rotativă în direcția excavatorului



2 Opțiune: Cilindru de rotire

- rotație 2 x 48°
- necesită puțină întreținere



3 Opțiune: Tiltator

- rotație nsefârșită (360°)
- practic la folosirea graifărului pentru sortare



4 Opțiune: Power - Tiltator

Comutarea automată identifică momentul în care este nevoie de o viteză de rotație ridicată pentru sortare, respectiv de o forță de rotație ridicată pentru transportare și comută automat. Astfel este generată o forță de rotație dublă la transportare, respectiv oviteză dublă la manipulare (brevetat).





Alte opțiuni

1 Colector (cu schimbător rapid)

- Pentru activități cu lemn moale și pentru depunerea materialului în mănunchiuri.
- Colector ușor de demontat, pentru economie de greutate
- Detașare foarte simplă



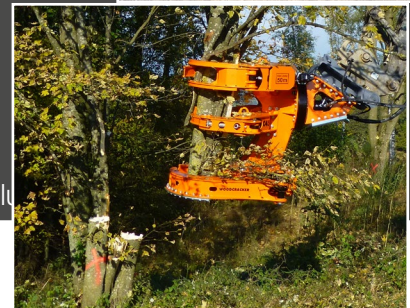
2 Autospeed

- Permite închiderea rapidă a dispozitivului de tăiat în lemnul moale



Domenii de utilizare

- ➔ Recoltă uzuală de arbori și arbuști
- ➔ Recoltă pe plantații cu rotație scurtă
- ➔ În relief, pe taluzuri, în zone mlăștinoase
- ➔ Recoltă de teren forestier pe scară largă
- ➔ Măsuri de întreținere de-a lungul căilor de transport și al traseelor
- ➔ Tăiere de arbori problemă, cultivare și întreținerea peisajului



Despre producător

Competența și produsele Westtech sunt fabricate în totalitate în Austria Superioară. Design-ul și aplicabilitatea mașinilor WOODCRACKER® se remarcă prin manipulare ușoară, montaj simplu, flexibilitate și eficiență. Aceste principii se regăsesc în toate seriile de produse. Sortimentul acoperă domenii de utilizare precum tăierea arborilor, mărunțirea și prelucrarea lemnului, tratarea solului și scoaterea cioatelor. Accesați www.westtech.at pentru mai multe informații despre mașinile și activitatea noastră.

