

Univerzální úchopný mechanismus pro kácení k bezpečné těžbě stromů a keřů



Technické údaje

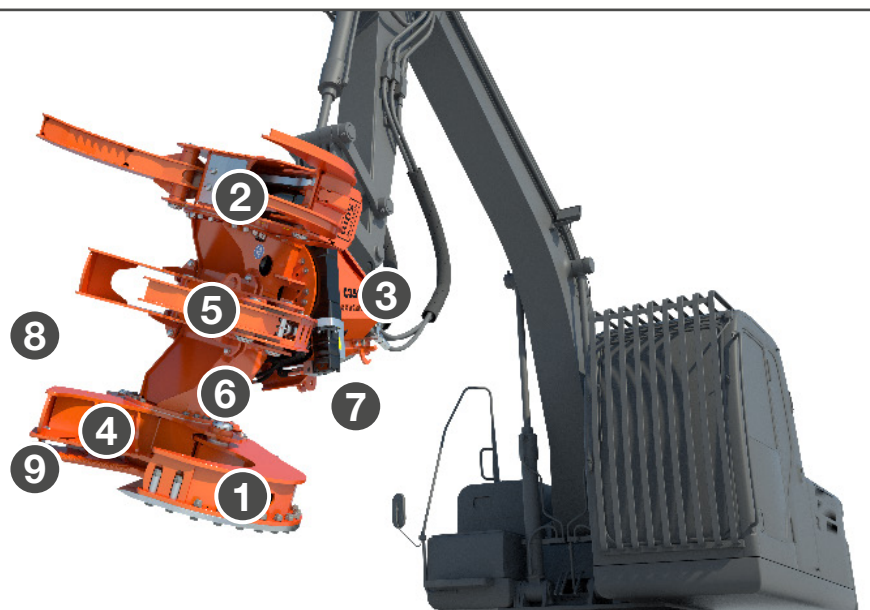
WOODCRACKER® C

| | C250 | C350 | C450 | C550 |
|---|------------|-------------|-------------|-------------|
| Max. průměr řezu u měkkého dřeva (mm) | 300 | 400 | 500 | 600 |
| Průměr řezu u tvrdého dřeva (mm) | 280 | 350 | 450 | 550 |
| Rozvor úchopného zařízení (mm) | 930 | 1430 | 1600 | 1600 |
| Rozvor čelistí (mm) | 450 | 700 | 800 | 900 |
| Vlastní hmotnost (základ - plné vybavení) (kg) | 580 - 970 | 1150 - 1620 | 1760 - 2350 | 2000 - 2620 |
| Doporučený měrný výkon ¹⁾ (l/min.) | 50 - 100 | 70 - 150 | 80 - 160 | 100 - 190 |
| Doporučený průtok oleje pro vedlejší funkce* (l/min.) | 35 - 50 | 45 - 60 | 45 - 60 | 50 - 70 |
| Doporučený provozní tlak (bar) | 280 | 280 | 280 | 280 |
| Provozní hmotnost nosného vozidla ²⁾ (t) | 7 - 15 | 14 - 20 | 20 - 25 | 24 - 30 |
| Multigrip | integrován | integrován | integrován | integrován |
| Volitelně: Autospeed | ● | ● | ● | ● |
| Volitelně: Válcový otočný mechanismus (2 x 48°) | ● | ● | ● | ● |
| Volitelně: Tiltátor (nekonečně otočný) | ● | ● | ● | ● |
| Volitelně: Power tiltátor (nekonečně otočný) | - | ● | ● | ● |
| Volitelně: Sběrač | ● | ● | ● | ● |

1) V závislosti na provozním režimu, resp. na vybavení zařízení Woodcracker. 2) V závislosti na vybavení nosného vozidla.

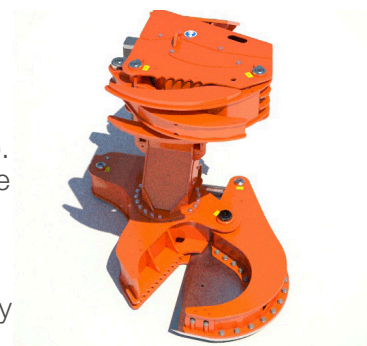
Technické změny a obrázky jsou nezávazné. Změny z důvodů dalšího zdokonalování vyhrazeny.

● k dispozici - není k dispozici



1 Sériově s ovládním Multigrip:

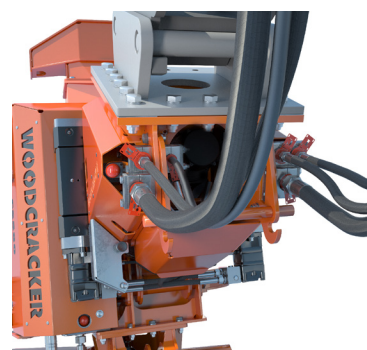
- Hydraulický blok mezi úchopným zařízením a řezacím mechanismem, který dovoluje vysoké výkony a ovládá uzavření a otevření řezacího mechanismu (kontrolované uzavírání a otevírání).
- Se vstupním přetlakovým ventilem: hlavní tlak je zajištěn nezávisle na bagru.
- Bezpečný úchyt: při odkládání se otevře nejprve řezací mechanismus, pak úchopné zařízení. Pro řezání se uzavře nejprve automaticky úchopné zařízení, a poté řezací mechanismus.



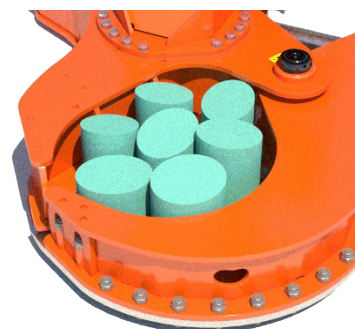
- ### 2
- Synchronně vzájemně zavírající, silné **úchopné zařízení** s velkou šířkou otevření. Škrticí klapka v úchopném zařízení: rychlost otvírání je nastavitelná.

3 Montáž:

- Čisté, jednoduché vedení přípojek v nastavbové stoličce
- Optimální montážní úhel
- Chráněné a velkoryse dimenzované hydraulické hadice
- Hydraulický připojovací bod optimálně polohovaný
- Pro všechny funkce včetně všech možností jsou zapotřebí jen čtyři hydraulické přípojky
- Montáž: Plug-and-Play



- ### 4
- Velký **řezný objem**



- 5 **Ložiskové čepy** příslušně dimenzované, se zdičkou Glycodur®
- 6 **Střední díl** má dobře promyšlenou/ergonomickou geometrii
- 7 **Podpěrná noha** k bezpečnému odstavení a přepravě
- 8 **Válec** s tlumením koncové polohy
- 9 **Střihací mechanismus:**
 - Samočisticí hřeben nožů
 - Vyměnitelný, velmi pevný nůž, lze jednoduše dobrousit
 - Patentované upevnění nožů
 - Silný hlavní čep se speciální bezpečnostní maticí
 - Upevnění nožů zdola (kromě C550) - ochrana proti opotřebení kyvné páky

+ Lze **namontovat** všechna běžná nosná vozidla

+ Přezkoušená **kvalita**



+ **Základní barva KTL** (kataforézní lakování) a práškové lakování

+ Z velmi pevné **oceli Hardox®**

+ Bezúdržbové a **nepodléhá opotřebení**

+ Velmi **robustní** a s dlouhou životností

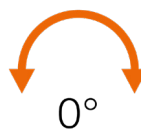




Nástavbové varianty k OTÁČENÍ

1 Pevná nástavba

pro otočný pohon ze strany bagru



2 Volitelně: Válcový otočný mechanismus

- 2 x 48° otočný
- bezúdržbový



3 Volitelně: Tiltátor

- nekonečně otočný (360°)
- praktické, pokud se úchopné zařízení používá k třídění



4 Volitelně: Power - tiltátor

Automatické přepnutí rozpozná, v jakém časovém okamžiku je zapotřebí vyšší točivé rychlosti pro třídění, resp. vyšší krouticí síly při odnášení, a přepíná automaticky. Díky dvojitě točivé síle při odnášení, resp. dvojitá rychlost při manipulaci (patentováno).





Další možnosti

1 Sběrač (se systémem rychlé výměny)

- Pro práce v tenkém dřevu a pro odkládání svázaného materiálu.
- Sběrač lze rychle odmontovat, aby se snížila hmotnost
- Lze snadno sejmout



2 Autospeed

- Umožňuje rychlé uzavření řezacího mechanismu v tenkém dřevu



Oblasti použití

- ➔ Běžná těžba stromů a keřů
- ➔ Těžba na výmladkových plantážích
- ➔ V terénu, na svazích, v bažinách
- ➔ Velkoplošná těžba lesních ploch
- ➔ Údržba podél silnic a cest
- ➔ Problémové kácení, kultivace a péče o krajinu



Informace o výrobcí

Know-how a produkty společnosti Westtech se vyrábějí výhradně v Horním Rakousku. Konstrukce a použitelnost strojů WOODCRACKER® se vyznačují jednoduchou manipulací, snadnou montáží, flexibilitou a efektivitou. Tyto zásady platí pro všechny produktové řady. Sortiment zahrnuje oblasti použití od kácení stromů, drcení a zpracování dřeva až po přípravu půdy a odstraňování pařezů.

Více informací k našim strojům a činnostem naleznete na stránce: www.westtech.at